

EMOTIONEN & PSYCHE

EIN JSJ-IMPULS – PSYCHO-NEURO-IMMUNOLOGIE – TEIL 1 VON 3

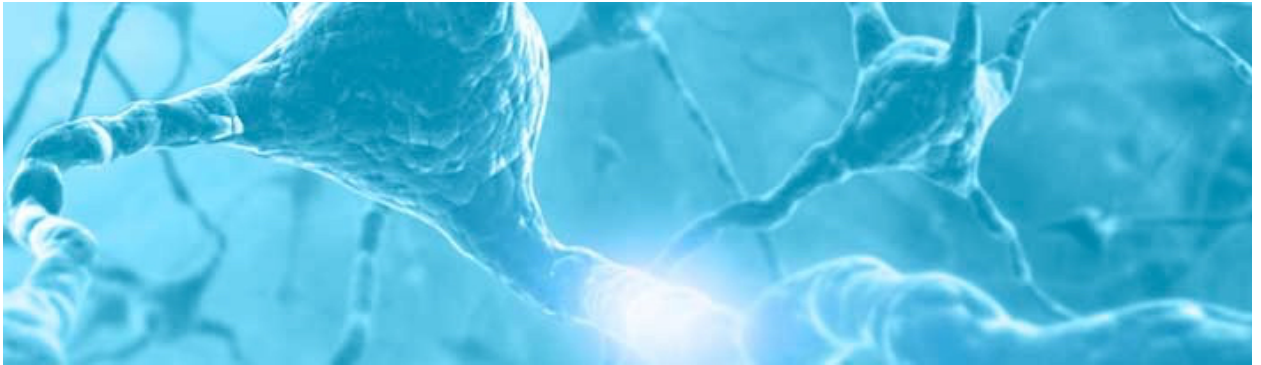


Bild: www.hannesrehbein.de

«Die Psychoneuroimmunologie oder kurz genannt PNI ist ein noch junges interdisziplinäres Forschungsgebiet, das sich mit der Wechselwirkung der Psyche, des Nervensystems und des Immunsystems beschäftigt. Der wissenschaftliche Interessenschwerpunkt in der Psychoneuroimmunologie liegt bei der Erforschung neuronaler Plastizität und der neuro-immunen Interaktion, wobei neurogene Stressmediatoren und ihr Einfluss auf chronische Entzündungszustände von vorrangigem Interesse sind, da Botenstoffe des Nervensystems auf das Immunsystem und Botenstoffe des Immunsystems auf das Nervensystem wirken. Im Mittelpunkt steht die Wirkung der Psyche auf das Immunsystem, z. B. warum Stress Immunfaktoren negativ beeinflussen kann.» – Quelle: www.hannesrehbein.de

Wie wir in einer herausfordernden Zeit besonders auf unsere seelische Hygiene achten können, ist der Inhalt dieses Themenabends.

THEMEN	Wie kann JSJ unsere Emotionen beruhigen und die Psyche stärken? Welche Finger und SES sind die angesagten Helfer? Kurze praktische Anwendung
DATUM	Donnerstag, 27. August 2020 19:30 bis 21:30 Uhr
ORT	Praxiskursraum, Hellerstrasse 8, 9014 St.Gallen
KOSTEN	CHF 50.–
KURSLEITUNG	Iva Herzmann, Jin Shin Jyutsu Praktikerin
ANMELDUNG	bis 15. August 2020 Iva Herzmann, Hellerstrasse 8, 9014 St.Gallen, 071 278 48 68