

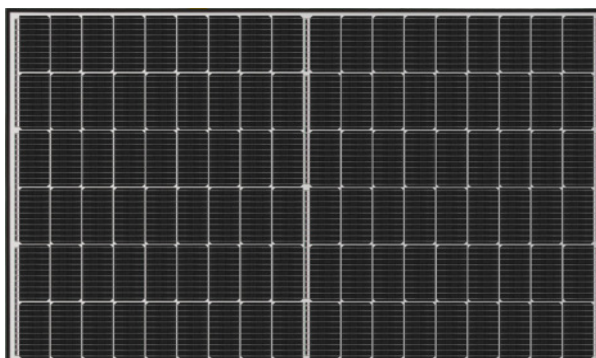
**Sonderpreise für Mitgliedsbetriebe PV-Module Solarfabrik S4 SF 410 oder 415 Wp; bei Abnahme ab 01.07.2023**

Stück	Preis netto pro Modul
1	134,90 €
10	124,90 €
36	119,90 € zuz. Log.-Pauschale
Mat.-Nr. 2709889	SF 410 Wp S 4 HC Black-White
Mat.-Nr. 270_____	SF 415 Wp S 4 HC Black-White

**Mono S4 Halfcut | Black-White**  
**405 W / 410 W / 415 W**

**Elektrische Daten unter STC** (Standard Test Conditions: 1000 W/m<sup>2</sup>, 25 °C, AM 1,5)

Parameter	$P_{max}$	405 W	410 W	415 W
Nennleistung		405 W	410 W	415 W
Sortiergrenzen der Leistung		0/+3 %	0/+3 %	0/+3 %
Spannung	$U_{MPP}$	30,91 V	31,09 V	31,27 V
Leerlaufspannung	$U_{OC}$	37,21 V	37,33 V	37,45 V
Strom	$I_{MPP}$	13,11 A	13,20 A	13,29 A
Kurzschlussstrom	$I_{SC}$	13,98 A	14,06 A	14,13 A
Wirkungsgrad		20,91 %	21,17 %	21,43 %



**Logistik**

Maße Palette (L/B/H)	177/114/125 cm
Gewicht Palette	ca. 793 kg
Module pro Palette	36
Module pro LKW	1008
Module pro Container [40' HC]	936

Alle Preise unter Vorbehalt netto zuz. MWST . Es gelten unsere allgemeinen Geschäftsbedingungen, neuester Stand. Keine Liefergarantie aufgrund der sehr angespannten, weltpolitischen Situation.