

Modul	SF 415 Wp	415 Wp	Modul je kW	227,00 €	Ab 36 St.
			Bauder UK	256,00 €	215,00 €



Flachdach Ausführung



Sungrow SG Wechselrichter



Varta Neo Pulse 6 Speicher



Varta Element Backup Speicher



Richtpreise für Mitgliedsunternehmen der DEG Dach-Fassade-Holz eG - PV-Komplettanlagen für Flachdach bituminös bis 3° DN, bzw. FPO bis 10° DN. Bitte beachten Sie die Herstellerrichtlinien zur Montage.

Stand: Aktuell - 30.04.2024 **Solarfabrik PV-Module SF 415 + Bauder Flachdach-UK FD + 100 mtr. Kabel**
oder bis auf Widerruf **inkl. Stecker MC4 - symmetrisch ohne Störfächen**

Anzahl der Module	kWp		Preis Netto inkl. Fracht	Preis je kWp netto inkl.	Fracht
10	4,150		3.153,45 €	820,11 €	250 €
11	4,565		3.353,90 €	734,70 €	
12	4,980		3.554,34 €	713,72 €	
13	5,395		3.754,79 €	695,97 €	
14	5,810	Sungrow SG 6 RT	3.955,23 €	680,76 €	
15	6,225		4.155,68 €	667,58 €	
16	6,640		4.356,12 €	656,04 €	
17	7,055		4.556,57 €	645,86 €	
18	7,470		4.757,01 €	636,82 €	
19	7,885		4.957,46 €	628,72 €	
20	8,300		5.207,40 €	627,40 €	
21	8,715		5.407,85 €	620,52 €	
22	9,130	Sungrow SG 8 RT	5.608,29 €	614,27 €	
23	9,545		5.808,74 €	608,56 €	
24	9,960		6.009,18 €	603,33 €	
25	10,375		6.460,13 €	622,66 €	
26	10,790		6.660,57 €	617,29 €	
27	11,205	Sungrow SG 10 RT	6.861,02 €	612,32 €	
28	11,620		7.061,46 €	607,70 €	
29	12,035		7.261,91 €	603,40 €	
30	12,450		7.463,70 €	599,49 €	
31	12,865		7.659,17 €	595,35 €	
32	13,280	Sungrow SG 12 RT	7.854,63 €	591,46 €	
33	13,695		8.050,10 €	587,81 €	
34	14,110		8.245,56 €	584,38 €	
35	14,525		8.441,03 €	581,14 €	
36	14,940		8.835,99 €	591,43 €	
37	15,355		9.031,46 €	588,18 €	
38	15,770	Sungrow SG 15 RT	9.226,92 €	585,09 €	
39	16,185		9.422,39 €	582,17 €	
40	16,600		9.617,85 €	579,39 €	
41	17,015		9.834,32 €	577,98 €	
42	17,430		10.029,78 €	575,43 €	
43	17,845	Sungrow SG 17 RT	10.225,25 €	573,00 €	
44	18,260		10.420,71 €	570,69 €	
45	18,675		10.616,18 €	568,47 €	
46	19,090		10.811,64 €	566,35 €	
47	19,505		11.082,11 €	568,17 €	
48	19,920		11.277,57 €	566,14 €	
49	20,335		11.473,04 €	564,20 €	
50	20,750	Sungrow SG 20 RT	11.668,50 €	562,34 €	
51	21,165		11.863,97 €	560,55 €	
52	21,580		12.059,43 €	558,82 €	
53	21,995		12.254,90 €	557,17 €	

2 MPP / Stringwechselrichter

Passender Speicher

VARTA Neo Pulse 6	6 kWh	5.190 €
Varta Element Backup 6/S5	6 kWh	7.050 €
Varta Element Backup 12/S5	12 kWh	9.990 €
Varta Element Backup 18/S5	18 kWh	13.490 €

Alle Preise unter Vorbehalt netto zuz. MWST . Es gelten unsere allgemeinen Geschäftsbedingungen, neuester Star Ausschlaggebend für die preislichen Berechnung ist das Lieferdatum, nicht das Bestelldatum.

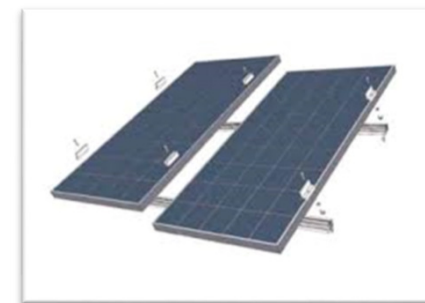
Modul	SF415 Wp	415 Wp	Modul je kW	227,00 €
			Modul je kW ab 36 St.	215,00 €
			Steild. UK	230,00 €



Richtpreise für Mitgliedsunternehmen der DEG Dach-Fassade-Holz eG - PV-Komplettanlagen für Steildächer 1-lagig, Module hochkant verlegt!

Stand:	Aktuell -30.04.2024	Solarfabrik PV-Module SF 415 + Schletter UK			Preis Netto inkl. Fracht	Preis je kWp netto inkl.
	Oder bis auf Wiederruf	1-lagig Steildach + 100 mtr. Kabel inkl. Stecker MC4				
Anzahl der Module	kWp			Fracht		
10	4,150		3.045,55 €		3.295,55 €	794,11 €
11	4,565		3.235,21 €		3.485,21 €	708,70 €
12	4,980		3.424,86 €		3.674,86 €	687,72 €
13	5,395		3.614,52 €		3.864,52 €	669,97 €
14	5,810		3.804,17 €		4.054,17 €	654,76 €
15	6,225	Sungrow SG 6 RT	3.993,83 €		4.243,83 €	641,58 €
16	6,640		4.183,48 €		4.433,48 €	630,04 €
17	7,055		4.373,14 €		4.623,14 €	619,86 €
18	7,470		4.562,79 €		4.812,79 €	610,82 €
19	7,885		4.752,45 €	250 €	5.002,45 €	602,72 €
20	8,300		4.991,60 €		5.241,60 €	601,40 €
21	8,715		5.181,26 €		5.431,26 €	594,52 €
22	9,130	Sungrow SG 8 RT	5.370,91 €		5.620,91 €	588,27 €
23	9,545		5.560,57 €		5.810,57 €	582,56 €
24	9,960		5.750,22 €		6.000,22 €	577,33 €
25	10,375		6.190,38 €		6.440,38 €	596,66 €
26	10,790		6.380,03 €		6.630,03 €	591,29 €
27	11,205	Sungrow SG 10 RT	6.569,69 €		6.819,69 €	586,32 €
28	11,620		6.759,34 €		7.009,34 €	581,70 €
29	12,035		6.949,00 €		7.199,00 €	577,40 €
30	12,450		7.289,40 €		7.289,40 €	585,49 €
31	12,865		7.479,06 €		7.479,06 €	581,35 €
32	13,280	Sungrow SG 12 RT	7.668,71 €		7.668,71 €	577,46 €
33	13,695		7.858,37 €		7.858,37 €	573,81 €
34	14,110		8.048,02 €		8.048,02 €	570,38 €
35	14,525		8.237,68 €		8.237,68 €	567,14 €
36	14,940		8.447,55 €		8.447,55 €	565,43 €
37	15,355		8.632,23 €		8.632,23 €	562,18 €
38	15,770	Sungrow SG 15 RT	8.816,90 €		8.816,90 €	559,09 €
39	16,185		9.001,58 €		9.001,58 €	556,17 €
40	16,600		9.186,25 €		9.186,25 €	553,39 €
41	17,015		9.391,93 €	0 €	9.391,93 €	551,98 €
42	17,430		9.576,60 €		9.576,60 €	549,43 €
43	17,845	Sungrow SG 17 RT	9.761,28 €		9.761,28 €	547,00 €
44	18,260		9.945,95 €		9.945,95 €	544,69 €
45	18,675		10.130,63 €		10.130,63 €	542,47 €
46	19,090		10.315,30 €		10.315,30 €	540,35 €
47	19,505		10.574,98 €		10.574,98 €	542,17 €
48	19,920		10.759,65 €		10.759,65 €	540,14 €
49	20,335		10.944,33 €		10.944,33 €	538,20 €
50	20,750	Sungrow SG 20 RT	11.129,00 €		11.129,00 €	536,34 €
51	21,165		11.313,68 €		11.313,68 €	534,55 €
52	21,580		11.498,35 €		11.498,35 €	532,82 €
53	21,995		11.683,03 €		11.683,03 €	531,17 €

Ausführung Steildach



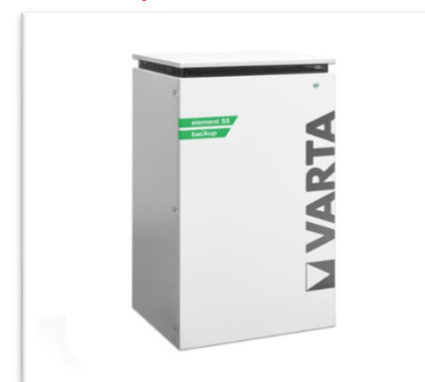
Sungrow SG Wechselrichter



Varta Neo Pulse 6 Speicher



Varta Element Backup Speicher



Passender Speicher			
	VARTA Neo Pulse 6	6 kWh	5.190 €
	Varta Element Backup 6/S5	6 kWh	7.050 €
	Varta Element Backup 12/S5	12 kWh	9.990 €
	Varta Element Backup 18/S5	18 kWh	13.490 €

Alle Preise unter Vorbehalt netto zuz. MWST . Es gelten unsere allgemeinen Geschäftsbedingungen, neuester Star Ausschlaggebend für die preislichen Berechnung ist das Lieferdatum, nicht das Bestelldatum.

Modul	SF 415 Wp	415 Wp	Modul je kW	227,00 €
			Steild. UK je kW	256,00 €



Richtpreise für Mitgliedsunternehmen der DEG Dach-Fassade-Holz eG - PV-Kompletanlagen für Flachdach bituminös bis 3° DN, bzw. FPO bis 10° DN. Bitte beachten Sie die Herstellerrichtlinien zur Montage.

Stand: Aktuell - 30.04.2024		Solarfabrik PV-Module SF 415 + Bauder Flachdach-UK FD + 100 mtr. Kabel inkl. Stecker MC4 - symmetrisch ohne Störfächen				
oder bis auf Widerruf!					Preis Netto inkl. Fracht	Preis je kWp netto inklusive Fracht
Anzahl der Module	kWp		Fracht			
10	4,150	Plenticore plus 4.2	250 €	3.170,79 €	3.420,79 €	824,29 €
11	4,565			3.371,24 €	3.371,24 €	793,26 €
12	4,980			3.571,68 €	3.571,68 €	767,41 €
13	5,395	Plenticore Plus 5.5	250 €	3.907,99 €	3.907,99 €	770,71 €
14	5,810			4.108,43 €	4.108,43 €	750,16 €
15	6,225			4.308,88 €	4.308,88 €	732,35 €
16	6,640			4.509,32 €	4.509,32 €	716,77 €
17	7,055	Plenticore Plus 7.0	250 €	5.041,63 €	5.041,63 €	750,05 €
18	7,470			5.242,07 €	5.242,07 €	735,22 €
19	7,885			5.442,52 €	5.442,52 €	721,94 €
20	8,300	Plenticore Plus 8.5	0 €	5.810,01 €	5.810,01 €	730,12 €
21	8,715			6.010,46 €	6.010,46 €	718,35 €
22	9,130			6.210,90 €	6.210,90 €	707,66 €
23	9,545			6.411,35 €	6.411,35 €	697,89 €
24	9,960			6.611,79 €	6.611,79 €	688,93 €
25	10,375	Plenticore Plus 10	0 €	7.022,85 €	7.022,85 €	676,90 €
26	10,790			7.223,29 €	7.223,29 €	669,44 €
27	11,205			7.423,74 €	7.423,74 €	662,54 €
28	11,620			7.624,18 €	7.624,18 €	656,13 €
29	12,035			7.824,63 €	7.824,63 €	650,16 €
30	12,450			8.025,07 €	8.025,07 €	644,58 €

Flachdach Ausführung



Kostal Plenticore Plus



Notwendige Komponenten	Kostal EnergyMeter	383,40 €
	Kostal Aktivierungscode: Nur in kombination mit dem Speicher Notwendig!	352,50 €

Passender Speicher		
BYD B-Box HVS 5.1	5,1 kWh	3.677,95 €
BYD B-Box HVS 7.7	7,7 kWh	4.972,97 €
BYD B-Box HVS 10.2	10,2 kWh	6.337,95 €
BYD B-Box HVS 12.8	12,8 kWh	7.669,45 €

BYD HVS Speicher



Alle Preise unter Vorbehalt netto zuz. MWST . Es gelten unsere allgemeinen Geschäftsbedingungen, neuester Stand. Ausschlaggebend für die preislichen Berechnung ist das Lieferdatum, nicht das Bestelldatum.

Modul	SF 415 Wp	415 Wp	Modul je kW	227,00 €
			Steild. UK je kW	230,00 €

Richtpreise für Mitgliedsunternehmen der DEG Dach-Fassade-Holz eG - PV-Kompletanlagen für Steildächer 1-lagig, Module hochkant verlegt!



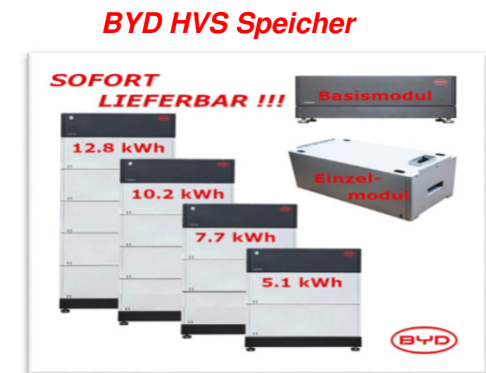
Stand: Aktuell -30.04.2024 Oder bis auf Wiederruf!		Solarfabrik PV-Module SF 415 + Schletter UK 1-lagig Steildach + 100 mtr. Kabel inkl. Stecker MC4			Preis Netto inkl. Fracht	Preis je kWp netto	
Anzahl der Module	kWp			Fracht		inklusive Fracht	
3 MPP	9	3,735	Plenticore Plus 4.2	2.873,24 €	250 €	3.123,24 €	836,21 €
	10	4,150		3.062,89 €		3.312,89 €	798,29 €
	11	4,565		3.252,55 €		3.502,55 €	767,26 €
	12	4,980		3.442,20 €		3.692,20 €	741,41 €
	13	5,395		3.767,72 €		4.017,72 €	744,71 €
	14	5,810	Plenticore Plus 5.5	3.957,37 €	250 €	4.207,37 €	724,16 €
	15	6,225		4.147,03 €		4.397,03 €	706,35 €
	16	6,640		4.336,68 €		4.586,68 €	690,77 €
	17	7,055		4.858,20 €		5.108,20 €	724,05 €
	18	7,470		5.047,85 €		5.297,85 €	709,22 €
	19	7,885	Plenticore Plus 7.0	5.237,51 €	250 €	5.487,51 €	695,94 €
	20	8,300		5.594,21 €		5.844,21 €	704,12 €
	21	8,715		5.783,87 €		6.033,87 €	692,35 €
	22	9,130		5.973,52 €		6.223,52 €	681,66 €
	23	9,545		6.163,18 €		6.413,18 €	671,89 €
	24	9,960	Plenticore Plus 8.5	6.352,83 €	250 €	6.602,83 €	662,93 €
	25	10,375		6.753,10 €		6.753,10 €	650,90 €
	26	10,790		6.942,75 €		6.942,75 €	643,44 €
	27	11,205		7.132,41 €		7.132,41 €	636,54 €
	28	11,620		7.322,06 €		7.322,06 €	630,13 €
	29	12,035	Plenticore Plus 10	7.511,72 €	0 €	7.511,72 €	624,16 €
	30	12,450		7.701,37 €		7.701,37 €	618,58 €



Notwendige Komponenten	Kostal EnergyMeter	383,40 €
	Kostal Aktivierungscode: Nur in Kombination mit dem Speicher Notwendig!	352,50 €

Passender Speicher

BYD B-Box HVS 5.1	5,1 kWh	3.677,95 €
BYD B-Box HVS 7.7	7,7 kWh	4.972,97 €
BYD B-Box HVS 10.2	10,2 kWh	6.337,95 €
BYD B-Box HVS 12.8	12,8 kWh	7.669,45 €



Alle Preise unter Vorbehalt netto zuz. MWST . Es gelten unsere allgemeinen Geschäftsbedingungen, neuester Stand. Ausschlaggebend für die preislichen Berechnung ist das Lieferdatum, nicht das Bestelldatum.

Modul	SF 415 Wp	415 Wp	Modul je kW	227,00 €
			Bauder UK je kW	256,00 €



**Flachdach
Ausführung**



**GoodWe GWxK-ET
Wechselrichter**



BYD HVS Speicher



Richtpreise für Mitgliedsunternehmen der DEG Dach-Fassade-Holz eG - PV-Kompletanlagen für Flachdach bituminös bis 3° DN, bzw. FPO bis 10° DN. Bitte beachten Sie die Herstellerrichtlinien zur Montage.

Stand: Aktuell - 30.04.2024 **Solarfabrik PV-Module SF 415 + Bauder Flachdach-UK FD + 100 mtr. Kabel inkl. Stecker MC4 - symmetrisch ohne Störflächen**
oder bis auf Widerruf

Anzahl der Module	kWp	Wechselrichter	Preis netto	Fracht	Preis netto	Preis je kWp netto
					inkl. Fracht	inklusive Fracht
2 MPP-Tracker	9	GoodWe GW5K-ET	3.606,86 €	250 €	3.856,86 €	1.032,63 €
	10		3.807,30 €		4.057,30 €	977,66 €
	11		4.007,75 €		4.257,75 €	932,69 €
	12		4.208,19 €		4.458,19 €	895,22 €
	13		4.408,64 €		4.658,64 €	863,51 €
	14		4.609,08 €		4.859,08 €	836,33 €
	15	4.907,28 €	5.157,28 €		828,48 €	
	GoodWe GW6.5K-ET	16	5.107,72 €		5.357,72 €	806,89 €
		17	5.308,17 €		5.558,17 €	787,83 €
		18	5.508,61 €		5.758,61 €	770,90 €
		19	5.752,41 €		6.002,41 €	761,24 €
		20	5.952,85 €		6.202,85 €	747,33 €
		21	6.153,30 €		6.403,30 €	734,74 €
	GoodWe GW8K-ET	22	6.353,74 €		6.603,74 €	723,30 €
		23	6.554,19 €		6.804,19 €	712,85 €
		24	6.998,58 €	6.998,58 €	702,67 €	
		GoodWe GW10K-ET	25	7.199,03 €	7.199,03 €	693,88 €
			26	7.399,47 €	7.399,47 €	685,77 €
			27	7.599,92 €	7.599,92 €	678,26 €
	28		7.800,36 €	7.800,36 €	671,29 €	
	29		8.000,81 €	8.000,81 €	664,79 €	
	30		8.201,25 €	8.201,25 €	658,73 €	

Passender Speicher		
BYD B-Box HVS 5.1	5,1 kWh	3.677,95 €
BYD B-Box HVS 7.7	7,7 kWh	4.972,97 €
BYD B-Box HVS 10.2	10,2 kWh	6.337,95 €
BYD B-Box HVS 12.8	12,8 kWh	7.669,45 €

Alle Preise unter Vorbehalt netto zuz. MWST . Es gelten unsere allgemeinen Geschäftsbedingungen, neuester Stand. Ausschlaggebend für die preislichen Berechnung ist das Lieferdatum, nicht das Bestelldatum.

Modul	SF415 Wp	415 Wp	Modul je kW	227,00 €
			Steild. UK je kW	230,00 €

Richtpreise für Mitgliedsunternehmen der DEG Dach-Fassade-Holz eG - PV-Kompletanlagen für Steildächer 1-lagig, Module hochkant verlegt!

Stand: Aktuell - 30.04.2024 oder bis auf Widerruf		Solarfabrik PV-Module SF 415 + Schletter UK 1-lagig Steildach + 100 mtr. Kabel inkl. Stecker MC4			Preis Netto inkl. Fracht	Preis je kWp netto inklusive Fracht
Anzahl der Module	kWp	Wechselrichter	VK Preis netto	Fracht		
2 MPP	9	GoodWe GW5K-ET	3.509,75 €	250 €	3.759,75 €	1.006,63 €
	10		3.699,40 €		3.949,40 €	951,66 €
	11		3.889,06 €		4.139,06 €	906,69 €
	12		4.078,71 €		4.328,71 €	869,22 €
	13		4.268,37 €		4.518,37 €	837,51 €
	14		4.458,02 €		4.708,02 €	810,33 €
	15	GoodWe GW6.5K-ET	4.745,43 €		4.995,43 €	802,48 €
	16		4.935,08 €		5.185,08 €	780,89 €
	17		5.124,74 €		5.374,74 €	761,83 €
	18		5.314,39 €		5.564,39 €	744,90 €
	19		5.547,40 €		5.797,40 €	735,24 €
	20		5.737,05 €		5.987,05 €	721,33 €
	21	GoodWe GW8K-ET	5.926,71 €		6.176,71 €	708,74 €
	22		6.116,36 €		6.366,36 €	697,30 €
	23		6.306,02 €		6.556,02 €	686,85 €
	24		6.739,62 €		6.739,62 €	676,67 €
	25		6.929,28 €		6.929,28 €	667,88 €
	26		7.118,93 €		7.118,93 €	659,77 €
	27	GoodWe GW10K-ET	7.308,59 €		7.308,59 €	652,26 €
	28		7.498,24 €		7.498,24 €	645,29 €
	29		7.687,90 €		7.687,90 €	638,79 €
	30		7.877,55 €		7.877,55 €	632,73 €

Passender Speicher

BYD B-Box HVS 5.1	5,1 kWh	3.677,95 €
BYD B-Box HVS 7.7	7,7 kWh	4.972,97 €
BYD B-Box HVS 10.2	10,2 kWh	6.337,95 €
BYD B-Box HVS 12.8	12,8 kWh	7.669,45 €



Steildach Ausführung



GoodWe GWxK-ET Wechselrichter



BYD HVS Speicher



Alle Preise unter Vorbehalt netto zuz. MWST . Es gelten unsere allgemeinen Geschäftsbedingungen, neuester Stand. Ausschlaggebend für die preislichen Berechnung ist das Lieferdatum, nicht das Bestelldatum.