

**Sonderpreise für Mitgliedsbetriebe PV-Module Solarfabrik S4 SF 410 Wp
nur gültig bei Abnahme voller Paletten (kein Anbruch); bei Abnahme bis
31.05.2023**

Stück	Palette	Preis netto pro Modul
36	1	134,90 €
108	3	129,90 €
403	13	auf Anfrage

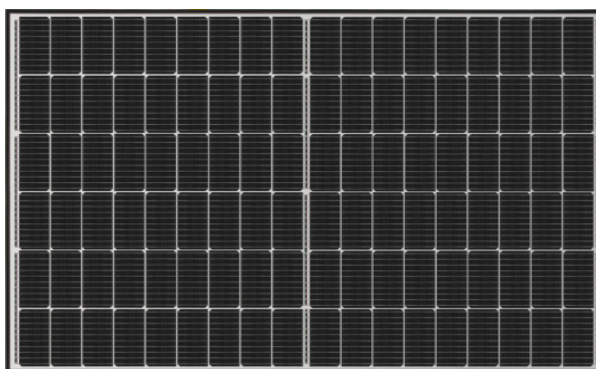
zuz. Logistikpauschale

Mono S4 - Projektmodul

Mat.-Nr. 2709889

Elektrische Daten unter STC (Standard Test Conditions: 1000 W/m², 25 °C, AM 1,5)

Nennleistung	P _{max}	405 W	410 W
Sortiergrenzen der Leistung		0/+3 %	0/+3 %
Spannung	U _{MPP}	31,52 V	31,76 V
Leerlaufspannung	U _{OC}	37,42 V	37,66 V
Strom	I _{MPP}	12,85 A	12,91 A
Kurzschlussstrom	I _{SC}	13,60 A	13,66 A
Wirkungsgrad		20,71 %	20,96 %



Maße und Gewichte
Verpackungssysteme

LKW	
Dimension pallet (L/W/H)	176/114/127.5 cm
Weight pallet	ca. 785 kg
Modules per pallet	36
Modules per truck	936

Alle Preise unter Vorbehalt netto zuz. MWST . Es gelten unsere allgemeinen Geschäftsbedingungen, neuester Stand. Keine Liefergarantie aufgrund der sehr angespannten, weltpolitischen Situation. Ausschlaggebend für die preisliche Berechnung ist das Lieferdatum, nicht das Bestelldatum.