

**Sonderpreise für Mitgliedsbetriebe PV-Module Jinko Tiger 375 fullblack
nur gültig bei Abnahme voller Paletten (kein Anbruch) ab 01.09.2023 -
Abverkauf**

	<u>Stück</u>	<u>Preis netto pro Modul</u>
Mat.-Nr.	1	149,90 €
2709891	10	139,90 €

zuz. Logistikpauschale

www.jinkosolar.com



Tiger N-Type 60TR 355-375 Watt

MONOFAZIAL ALL BLACK

N-Typ

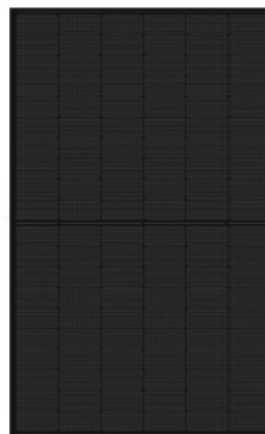
Positive Leistungstoleranz von 0~+3%

IEC61215(2016), IEC61730(2016)

ISO9001:2015: Qualitätsmanagementsystem

ISO14001:2015: Umweltmanagementsystem

ISO45001:2018
Managementsysteme für Sicherheit und Gesundheit bei der Arbeit



Alle Preise unter Vorbehalt netto zuz. MWST . Es gelten unsere allgemeinen Geschäftsbedingungen, neuester Stand. Keine Liefergarantie aufgrund der sehr angespannten, weltpolitischen Situation.

Mechanische Eigenschaften

Zelltyp	N-Typ Monokristallin
Anzahl der Zellen	120 (6×20)
Maße	1692×1029×30mm (66.61×40.51×1.18 inch)
Gewicht	19.0kg (41.89 lbs)
Frontglas	3.2mm, getempertes Glas mit hoher Lichtdurchlässigkeit und niedrigem Eisengehalt, Antireflex-Beschichtung
Rahmen	Eloxierte Aluminiumlegierung
Anschlussdose	Schutzklasse IP68
Ausgangskabel	TUV 1×4.0mm ² (+):290mm, (-):145mm oder maßgeschneiderte Länge

Sonderpreise für Mitgliedsbetriebe PV-Module SF 380 Wp nur gültig bei Abnahme voller Paletten (kein Anbruch); bis 31.10.2023 Abverkauf solange Vorrat reicht. Modul wurde seitens des Hersteller abgekündigt.

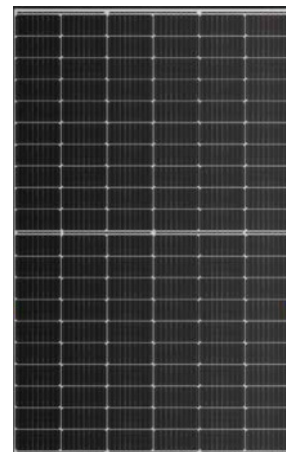
	Stück	Palette	Preis netto pro Modul
Mat.-Nr.	31	1	144,90 €
2709677	93	3	139,90 €
	403	13	134,90 €

zuz. Logistikpauschale

MONO S3 - Halfcut

370 W ▪ 375 W ▪ 380 W

- Halbzellen-Modul - Hohe Effizienz, hohe Sicherheit, hohe Zuverlässigkeit
- Hochtransparentes, selbstreinigendes Glas
- Hervorragende Leistungen auch unter schwachen Lichtverhältnissen
- Resistent gegen Umwelteinflüsse: Ammoniak- & Salznebelbeständigkeit
- 9-Busbar-Technologie
- Flächennutzungsgrad 205,85 W/m² bei 375 W
- Deutsche Garantie



Alle Preise unter Vorbehalt netto zuz. MWST . Es gelten unsere allgemeinen Geschäftsbedingungen, neuester Stand. Keine Liefergarantie aufgrund der sehr angespannten, weltpolitischen Situation.

DEG Dach-Fassade-Holz eG
PM Photovoltaik

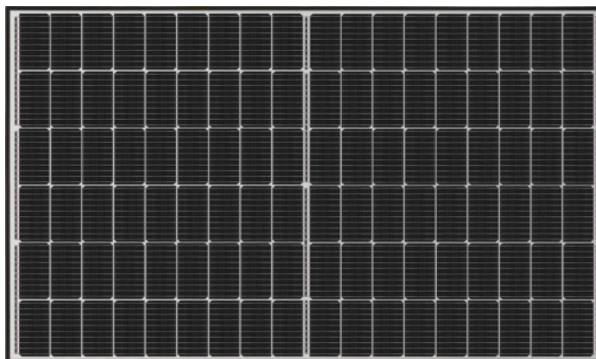
**Sonderpreise für Mitgliedsbetriebe PV-Module Solarfabrik S4 SF 415 Wp;
bei Abnahme ab 01.09.2023**

Stück	Preis netto pro Modul
1	134,90 €
10	124,90 €
36	119,90 € zuz. Log.-Pauschale
Mat.-Nr. 2151001	SF 415 Wp S 4 HC Black-White

Mono S4 Halfcut | Black-White
405 W / 410 W / 415 W

Elektrische Daten unter STC (Standard Test Conditions: 1000 W/m², 25 °C, AM 1,5)

Parameter	P_{max}	405 W	410 W	415 W
Nennleistung		405 W	410 W	415 W
Sortiergrenzen der Leistung		0/+3 %	0/+3 %	0/+3 %
Spannung	U_{MPP}	30,91 V	31,09 V	31,27 V
Leerlaufspannung	U_{OC}	37,21 V	37,33 V	37,45 V
Strom	I_{MPP}	13,11 A	13,20 A	13,29 A
Kurzschlussstrom	I_{SC}	13,98 A	14,06 A	14,13 A
Wirkungsgrad		20,91 %	21,17 %	21,43 %



Logistik

Maße Palette (L/B/H)	177/114/125 cm
Gewicht Palette	ca. 793 kg
Module pro Palette	36
Module pro LKW	1008
Module pro Container [40' HC]	936

Alle Preise unter Vorbehalt netto zuz. MWST . Es gelten unsere allgemeinen Geschäftsbedingungen, neuester Stand. Keine Liefergarantie aufgrund der sehr angespannten, weltpolitischen Situation.

**Sonderpreise für Mitgliedsbetriebe PV-Module Solarfabrik S4 SF 420 Wp
Glas-Glas; bei Abnahme ab 01.09.2023**

Stück	Preis netto pro Modul
1	135,90 €
11	129,90 €
36	124,90 € zuz. Log.-Pauschale
Mat.-Nr. 2129003	SF 420 Wp S 4 Glas-Glas

Mono S4 - Innovation Powerline N

Elektrische Daten unter STC (Standard Test Conditions: 1000 W/m², 25 °C, AM 1,5)

Nennleistung	P _{max}	415W	420 W	425 W
Sortiergrenzen der Leistung		0/+3 %	0/+3 %	0/+3 %
Spannung	U _{MPP}	31,68 V	32,02 V	32,35 V
Leerlaufspannung	U _{OC}	38,45 V	38,48 V	38,54 V
Strom	I _{MPP}	13,10 A	13,12 A	13,14 A
Kurzschlussstrom	I _{SC}	13,77 A	13,78 A	13,79 A
Wirkungsgrad		21,30 %	21,50 %	21,80 %



**Maße und Gewichte
Verpackungssysteme**

LKW	
Maße Palette (L/W/H)	177/114/125 cm
Gewicht Palette	ca. 912 kg
Module pro Palette	36
Module pro LKW	1008

Alle Preise unter Vorbehalt netto zuz. MWST . Es gelten unsere allgemeinen Geschäftsbedingungen, neuester Stand. Keine Liefergarantie aufgrund der sehr angespannten, weltpolitischen Situation.