



Kompetenz *in Holz*



Lagerbestand der Holzstandorte
Wuppertal | Fuldabrück | Münster | Paderborn

Mehr als Holz

Nutzen Sie unsere Kontakte
im Holzmarkt.

KVH® | BSH

Konstruktionsvollholz	8
Brettschichtholz	11
Abbund	14

Holzwerkstoffe

OSB	16
ESB	17
Unterdeckplatten (DWD, DFH)	17
Biofaserplatten	19
3-Schichtplatten	20
Siebdruckplatten	20
Sperrholz	21
Zementgebundene Spanplatten	21
Gipsfaserplatten	21
Baukompaktplatten	21
STEICO Bausysteme	22

Holzfaser

Aufsparren- und Unterdeckplatten	24
Putzträger Fassadenplatten	27
Flexible Gefachdämmung	30
Einblasdämmung	31
DEG Einblasmaschine	32
HWF Luftdichtung	33
Sockelprofil für WDVS	35

Hobelware

Fichte Tanne	36
Weißtanne	39
Lärche	40
Weitere Fassadenprodukte	42

Schnittholz

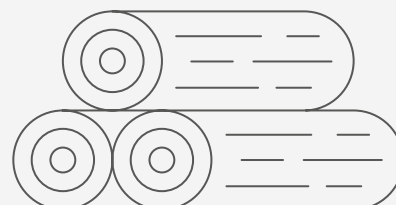
Dachlatten	
Schalung	
Bohlen	
Rahmen	46

Terrassen

Massivholz	50
WPC	54
UK Systeme und Terrassenzubehör	55
Montagetipps	58

Zubehör

Luftdichtheit	60
Befestigung	64
Farben und Lasuren	67



Ihre Anforderungen - unsere Leistungen



Seit über 75 Jahren steht Ihnen die DEG Dach-Fassade-Holz eG als zuverlässiger Partner für umfassende Lösungen mit innovativen Service-Leistungen und hohem Qualitätsanspruch zur Seite.

Als kompetenter Spezialist mit klarem Fokus auf Dach-, Holz- und Fassadenlösungen bieten wir perfekt auf den modernen Holzbau abgestimmte Systemprodukte für die gesamte Gebäudehülle sowie Komplettlösungen für tragende Holzkonstruktionen.

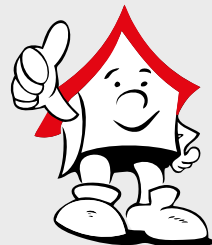
Das Selbstverständnis der DEG als Einkaufsgenossenschaft für den Dachdecker und Zimmerer setzt sich aus der fachlichen Beratung auf höchstem Niveau, der dauerhaften Verfügbarkeit spezieller Dach- und Holzprodukte sowie einem optimal vernetzten, leistungsstarken Fuhrpark zusammen.

Auf dieser Basis schaffen wir es Tag für Tag, die zugesagte Ware zum festen Termin für Ihre Bauvorhaben zu liefern.

Mit dem Produkt-Portfolio, das den gesamten professionellen Holzbau abbildet, finden wir gemeinsam mit unseren leistungsstarken Partnern in der Holzindustrie die richtigen Lösungen zu marktfähigen Preisen.

Überzeugen Sie sich von unserer Leistungsfähigkeit!

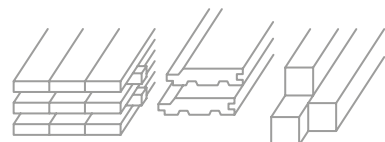
Ihre DEG Dach-Fassade-Holz eG



Wir bieten Ihnen:

Auf Ihr Gewerk ausgebildete Mitarbeiter stehen Ihnen als Ansprechpartner rund um das Thema Holz gerne zur Verfügung.

Komplexe Anforderungen im konstruktiven Holzbau lösen unsere spezialisierten Holzprofis gemeinsam mit Ihnen individuell und vor Ort.



Umfassendes Sortiment:

- 23 Niederlassungen mit 4 spezialisierten Holzstandorten sowie ein ständiger Lagerbestand. Damit schaffen wir die besten Voraussetzungen, um Ihre täglichen Anforderungen mit wechselndem Materialbedarf immer und überall zu decken.
- Die produktgerechte Bevorratung des kompletten Sortiments in witterungsgeschützten Kragarmregalen sowie der interne Transport mit moderner, fachgerechter Technik bilden die Basis für unseren professionellen Umgang mit dem Werkstoff Holz.

Unsere Holzstandorte bieten Ihnen jeweils:

- Über 150 verschiedene Abmessungen und Längen von KVH und BSH
- Hobelware mit eigenem hohen Qualitätsanspruch aus nordischem Holz
- Profi-Terrassendielen in vielfältiger Auswahl, naturbelassenes & modifiziertes Massivholz/WPC
- Plattenwerkstoffe von OSB über Sperrholz bis zur 3-Schicht-Platte
- Holzfaserverprodukte für Dach und Fassade sowie Systemzubehör
- Technisch getrocknetes Schnittholz
- PEFC zertifiziertes Holz
- Ergänzendes Zubehör zur Erfüllung aktueller Standards
- Wir setzen auf große Marken als Garant für kontinuierlich höchste Qualität



Profitieren Sie von weiteren Vorteilen:

- Direkter Zugriff auf Europas umfangreichstes Sortiment an Bedachungsartikeln
- OBIS – Online-Bestell- und Informationssystem
- Preis-/Konditionspflege für einen Artikelstamm mit mehr als 200 000 Artikeln
- Erfolgsbeteiligung für Mitglieder in Form von Warenrückvergütung und Dividende
- Umfangreiches Schulungs- und Weiterbildungsangebot für Profikunden



Ausgefeilte Logistik:

- Sorgfältige Warenkontrollen garantieren die gleichbleibend hohe Produktqualität in der Lieferkette bis hin zum Einsatzort.
- An jedem Holzstandort stehen Ihnen DEG-eigene Sattelzüge mit Kran oder Mitnahmestapler zur sachgerechten Auslieferung und Entladung von wertigem Konstruktions- und Brettschichtholz bis 16 m Länge, besetzt mit professionell geschulten Fahrern, ständig zur Verfügung.
- Im Nahbereich der Niederlassungen sichern Touren-LKW und Transporter die permanente Lieferfähigkeit unserer Schnitthölzer und Holzwerkstoffe „just in time“.

DEG Holzstandorte



Wuppertal

Die erste Zweigniederlassung als kombinierten Dach- und Holzstandort eröffnete die DEG im Mai 2011 in Wuppertal.

Mit knapp 26 000 Quadratmetern Grundfläche und 37 Mitarbeiterinnen und Mitarbeitern gehört der Standort Wuppertal zu den größten des Unternehmens.

Zweigniederlassungsleiterin ist Julia Ottensmann.



Fuldabrück

Die kombinierte Zweigniederlassung Fuldabrück ist der größte Standort im Unternehmen. Seit dem Jahr 2001 versorgt der Standort die Kunden im Bundesland Hessen. Täglich setzen sich 47 Mitarbeiterinnen und Mitarbeiter für unsere Mitglieder und Kunden ein.

Zweigniederlassungsleiter ist Ulrich Pavel.



Münster

1973 wurde die Zweigniederlassung Münster eingeweiht. Im März 2018 zog das 37-köpfige DEG-Team dann in die neuen Räumlichkeiten in der Harkortstraße.

Mit dem umfangreichen Angebot im Bereich Holz schließt sich das Dreieck zu den kombinierten Dach- und Holzstandorten in Fuldabrück und Wuppertal.

Zweigniederlassungsleiter ist Marco Klaßen.



Paderborn

Der vierte kombinierte Dach- und Holzstandort wurde im Januar im neuen Industriegebiet Paderborn Mönkeloh eröffnet. Mit 11 000 qm überdachter Lagerfläche und 25 Mitarbeitern ist der DEG Standort Paderborn der modernste unserer Genossenschaft.

Zweigniederlassungsleiter ist Maik Wüstenbecker.



Wir sind PEFC-zertifiziert

Die DEG Dach-Fassade-Holz eG besitzt den Forst-TÜV-Stempel.

Seit dem 1. Juni 2019 gehört unsere Genossenschaft zu den PEFC-CoC zertifizierten Händlern im Holz-Vertrieb. Bei der Abkürzung PEFC handelt es sich um ein „Programm für die Anerkennung von Forstzertifizierungssystemen“.



ZERTIFIKAT CERTIFICATE


Die HW-Zert GmbH, von PEFC Deutschland e. V. anerkannt und notifiziert, bestätigt hiermit, dass das Unternehmen

DEG Dach-Fassade-Holz eG

Oberster Kamp 6
59069 Hamm

ein betriebliches Kontrollsystem unterhält, das mit den


Chain-of-Custody-Anforderungen von PEFC
Programme for the Endorsement of Forest Certification
gemäß des deutschen Standards PEFC D ST 2002:2020
"Produktkettennachweis für Holzprodukte - Anforderungen"
"Deutsche Übersetzung des Internationalen PEFC-Standards
PEFC ST 2002:2020 in der aktuell gültigen Fassung (siehe hierzu auch www.pefc.org)
übereinstimmt.

Es wurde nachgewiesen, dass die Anforderungen bezüglich der **Kreditmethode** erfüllt sind und angewendet werden. Das Unternehmen hat mit der HW-Zert GmbH einen Begutachtungsvertrag abgeschlossen und wird jedes Jahr auditiert. Dieses Zertifikat berechtigt dazu, die im Geltungsbereich benannten Produkte/Produktgruppen nach der o. g. Methode als **PEFC-zertifiziert** und/oder **PEFC kontrollierte Quellen** zu verkaufen.

Art des Zertifikates:	Einzelzertifikat
PEFC-Scope:	Wood trading
Geltungsbereich:	Konstruktive Holzbauprodukte, Holzfassade Holzwerkstoffe, Holzfaserprodukte, WPC Schmittholz, Hobelware, Terrassenbelag
Registriernummer HW-Zert GmbH:	HW-PEFC-CoC-0411-19
Datum der Ausstellung:	25.07.2022
Dieses Zertifikat ist gültig:	25.07.2022 bis 31.05.2024


Horst Gleißner
Geschäftsführer


Wilfried Stech
Geschäftsführer


Die HW-Zert ist notifiziert in Belgien, Dänemark, Deutschland, Finnland, Frankreich, Großbritannien, Irland, Italien, Kanada, Malaysia, Niederlande, Österreich, Polen, Portugal, Schweden, Schweiz, Slowakei, Slowenien sowie über PEFC International in allen Ländern ohne eigenes PEFC-System.

Ein Glück für unseren Wald.

Holz und Holzprodukte mit dem PEFC-Siegel stammen nachweislich aus ökologisch, ökonomisch und sozial nachhaltiger Forstwirtschaft.

Mehr Informationen unter www.pefc.de

KVH® | BSH

Konstruktionsvollholz	8
Brettschichtholz	11
Abbund	14

KVH® Fichte | nsi

W = Wuppertal
F = Fulda/Brück
M = Münster
P = Paderborn

Länge	5,00 m				7,00 m				7,50 m				8,00 m				9,00 m			
	Maße - cm -	W	F	M	P	W	F	M	P	W	F	M	P	W	F	M	P			
3 x 7	•																			
3 x 12	•		○	•																
3 x 14	•																			
4 x 6	•	•	○	•																
4 x 8	•	•	○	•																
4 x 10			○																	
4 x 12	•	•	○	•																
4 x 14	•																			
4 x 16		•	○																	
4 x 20	•	•	○	•																
4 x 24		•																		
5 x 14	•																			
6 x 6	•	•	○	•																
6 x 8	•	•	○	•																
6 x 10	•	•	○	•																
6 x 12	•	•	○	•					•		○									
6 x 14	•	•	○	•																
6 x 16	•	•	○	•				•	•		○	•	•	○						
6 x 18			○											•		○				
6 x 20	•	•						•	•		○	•	•	○						
6 x 22								•		○	•									
6 x 24								•		○		•			•	○				
6 x 26																				
8 x 8	•	•	○	•																
8 x 10	•	•	○	•																
8 x 12	•	•	○	•																
8 x 14		•	○	•																
8 x 16	•	•	○	•				•	•		○	•	•	○						
8 x 18											○	•		•		○				
8 x 20								•	•		○	•	•	○						
8 x 22								•		○	•									
8 x 24								•		○	•	•	○							
10 x 10	•	•	○	•				•												
10 x 12	•	•	○	•																
10 x 14		•																		
10 x 16		•															○			
10 x 20								•			○	•					○			
10 x 22												•								
12 x 12	•	•	○	•				•									○			
12 x 16												•					○			
12 x 20								•		○	•						○			
12 x 22												•								
12 x 24								•		○	•						○			
12 x 28												•								
14 x 14		•		•				•												
14 x 20												•								
14 x 24												•								
14 x 28													•							

* zus. in L = 5,40 m

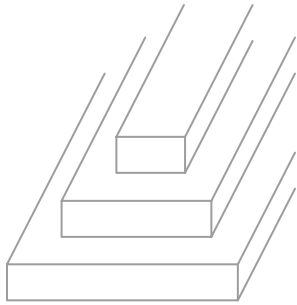
KVH® Fichte | nsi

Duo Fichte | nsi Douglasie

Länge	10,00 m				10,50 m				13,00 m				13,00 m				13,00 m			
	Maße - cm -	W	F	M	P	W	F	M	P	W	F	M	P	W	F	M	P			
6 x 8																				
6 x 10										•	•	○	•		•	○				
6 x 12						•				•	•	○	•		•	○				
6 x 14										•	•	○	•		•	○				
6 x 16							•		•	•	○	•		•	○					
6 x 18										•	•	○	•		•	○				
6 x 20								○		•	•	○	•		•	○				
6 x 22								○		•	•	○	•		•	○				
6 x 24								○		•	•	○	•		•	○				
6 x 26										•										
6 x 28											•	○								
8 x 8																				
8 x 10										•	•	○								
8 x 12										•	•	○	•							
8 x 14										•	•	○	•							
8 x 16										•	•	○	•		•	○				
8 x 18										•	•	○	•							
8 x 20								○		•	•	○	•		•	○				
8 x 22										•	•	○	•							
8 x 24								○		•	•	○	•							
8 x 28											•	○								
10 x 10										•	•	○	•		•	○				
10 x 12										•	•	○	•							
10 x 14										•	•	○	•							
10 x 16										•	•	○	•							
10 x 18										•	•	○	•							
10 x 20											•	○	•							
10 x 22											•	○	•							
10 x 24										•	•	○	•							
10 x 28											•									
12 x 12										•	•	○	•		•	○	•			
12 x 14										•	•	○	•							
12 x 16											•	○	•			○				
12 x 18										•	•	○	•							
12 x 20											•	○	•			○				
12 x 22										•		○								
12 x 24											•	○	•		•	○				
12 x 26												○								
12 x 28										•	•	○	•		•	○				
14 x 14										•	•	○	•		•	○				
14 x 16											•	○	•							
14 x 20										•	•	○	•							
14 x 24										•	•	○	•							
16 x 16										•	•	○	•							
16 x 20										•	•	○	•							
16 x 24										•	•	○	•							
16 x 28										•	•	○	•							

→ Hinweis: Weitere Dimensionen und KVH® nach Liste.

Konstruktionsvollholz



KVH® wird nach Kriterien hergestellt, die zwischen der Überwachungsgemeinschaft KVH® (Sägewerksverband) und dem Bund Deutscher Zimmermeister BDZ (Verband Holzbau Deutschland) vereinbart wurden. Mit der Einführung von KVH® wurde auf die gestiegenen Ansprüche im modernen Holzbau reagiert.

Eine wesentliche Verbindlichkeit für die Herstellung ist die Fremdüberwachung durch eine zertifizierte Materialprüfstelle sowie die permanente Überwachung der Verleimung der keilgezinkten Längsstöße. Wir setzen auf Lieferanten, die diese Vorgaben erfüllen.

KVH® entspricht in seinen statischen Festigkeiten immer mindestens S10 bzw. C24 (nach Euronorm) und kann uneingeschränkt als Bauholz eingesetzt werden.

Darüber hinaus gibt es weitere Kriterien, die bautechnische, aber auch optische Vorzüge angeben. Dazu gehören insbesondere Maßhaltigkeit +/- 1 mm und technische Trocknung.



KVH® Produkteigenschaften

- Lagergeführte Holzarten: Fichte / Tanne und Douglasie / Lärche
- Keilgezinkte Ausführung in KVH-nsi (nicht sichtbar)
- Festigkeit: mindestens C24 / EN 14081
- Technisch getrocknet, Holzfeuchte 15 ± 3 %
- Kerngetrennter Einschnitt, dadurch geringere Rissanfälligkeit
- 4-seitig egalisiert für den nicht sichtbaren Bereich – in der Regel gehobelt und gefast

Brettschichtholz GL24 Fi | Ta Lärche

Sichtqualität

Länge	9,00 m				12,00 m				
	Maße - cm -	W	F	M	P	W	F	M	P
6 x 12	•		○		•	•	○		
6 x 14						•	○		
6 x 16	•		○		•	•	○		
6 x 20	•		○		•	•	○		
8 x 12	•		○		•	•	○	•	
8 x 14			○			•	○		
8 x 16	•		○		•	•	○	•	
8 x 18			○			•	○	•	
8 x 20	•		○		•	•	○	•	
8 x 24	•		○		•	•	○	•	
10 x 10	•		○		•	•	○	•	
10 x 12	•				•	•	○		
10 x 16	•		○		•	•	○	•	
10 x 20	•		○		•	•	○	•	
10 x 24	•		○		•	•	○	•	
10 x 28	•		○		•	•	○		
12 x 12	•		○		•	•	○	•	
12 x 14							○		
12 x 16	•		○		•	•	○	•	
12 x 20	•		○		•	•	○	•	
12 x 24	•		○		•	•	○	•	
12 x 28	•				•	•		•	
12 x 32	•				•	•			
14 x 14	•		○		•	•	○	•	
14 x 20	•				•	•			
14 x 24	•				•	•			
14 x 28	•				•	•			
16 x 16	•				•	•	○	•	
16 x 20	•				•	•			
16 x 24	•				•	•			
16 x 28	•				•	•			
16 x 32	•				•	•			
16 x 36	•				•	•			
16 x 40	•				•	•			
18 x 18						•		•	
20 x 20	•				•	•	○	•	
20 x 24	•				•	•			

Sichtqualität

Länge	12,00 m				
	Maße - cm -	W	F	M	P
6 x 16				○	
6 x 20				○	
8 x 12	•				
8 x 16	•			○	
8 x 20	•			○	
12 x 12	•			○	
12 x 16	•			○	
12 x 20	•			○	
12 x 24	•			○	
16 x 16	•				
16 x 32	•				

W = Wuppertal
F = Fulda/Brück
M = Münster
P = Paderborn

→ Hinweis: Weitere Dimensionen und BSH nach Liste. Ganze und halbe Stangen können vom Lager abgenommen werden.

Brettschichtholz GL24 Fi | Ta

Industriequalität

Länge	7,00 m				9,00 m				10,00 m				12,00 m				
	Maße - cm -	W	F	M	P	W	F	M	P	W	F	M	P	W	F	M	P
12 x 32					•		○				•	•	○				
14 x 20				•	•		○					•		○	•		
14 x 24				•	•		○					•		○	•		
14 x 28				•	•		○					•		○	•		
14 x 32					•		○			•				•	•	○	•
14 x 36					•		○							•		○	
14 x 40					•									•		○	
16 x 20					•									•		○	•
16 x 24					•									•		○	•
16 x 28				•	•		○			•		•	○	•			
16 x 32				•	•		○			•		•	○	•			
16 x 36				•	•		○			•		•	○	•			
16 x 40					•					•		•	○	•			
20 x 24					•									•		○	•
20 x 28				•	•		○			•		•	○	•			
20 x 32				•	•					•		•	○	•			
20 x 36					•					•		•	○	•			
20 x 40					•		○			•		•	○	•			
20 x 44					•					•		•		○	•		

Länge	14,00 m				16,00 m				
	Maße - cm -	W	F	M	P	W	F	M	P
12 x 32		•					•		
14 x 20				•					
14 x 24				•					
14 x 28				•					
14 x 32		•					•		
14 x 36									
14 x 40									
16 x 20									
16 x 24									
16 x 28		•		•			•		
16 x 32		•		•			•		
16 x 36		•		•			•		
16 x 40		•					•		
20 x 24									
20 x 28		•		•			•		
20 x 32		•		•			•		
20 x 36		•					•		
20 x 40		•					•		
20 x 44									

Zusatzleistungen

- 1:1-Holzliste mit Einzelkettierung
- Festigkeiten GL 28 und GL 30
- Abbund optional mit Arbeitsvorbereitung / CAD
- Weitere Holzarten, Sonderlängen und Querschnitte bis 28 cm Bauteilbreite, darüber hinaus Blockverleimung

→ Hinweis: Weitere Dimensionen und BSH nach Liste. Ganze und halbe Stangen können vom Lager abgenommen werden.

W = Wuppertal
F = Fulda/Brück
M = Münster
P = Paderborn

Folgende Sonderbauteile aus BSH und BSP sind erhältlich:

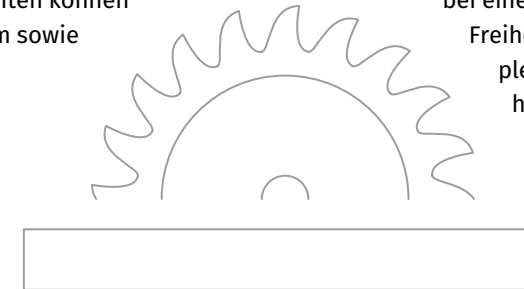
Brettschicht-Hallenbinder BSH

Satteldach- und Bogenbinder sowie weitere Binderformen sind innerhalb gewisser Radien und Dimensionen auftragsbezogen inkl. des erforderlichen technischen Supports lieferbar. Gerne bieten wir Ihnen auch komplette Hallensysteme an.

Brettstapeldecken

Deckenelemente aus „liegend“ eingebautem BSH mit Kantenprofilierung, z. B. als Nut und Feder ausgebildet. Fragen Sie Ihre Elemente bitte in den Standorten projektbezogen an. Elementbreiten können dabei zwischen 400 bis 1280 mm sowie Dicken zwischen 60 bis 280 mm (in 20 mm Schritten) variieren.

Die Deckenelemente können mit einer Länge von bis zu 27 m produziert werden.



Brettsperrholzelemente BSP

Als Wand- und Deckenelemente haben Flächenbauteile aus Brettsperrholz im modernen Holzbau einen festen Platz. Ob Wohngebäude oder gewerbliche Bauten, BSP überzeugt durch eine Vielzahl von Vorteilen.

Brettschichtholz – Sonderbauteile

Brettschichtholz verfügt über einen sehr hohen Grad der Vorfertigung mit kurzen Montagezeiten, zum anderen erfüllt das Material die häufig geäußerten Wünsche seitens des Bauherrn nach Massivität bei einem Höchstmaß an gestalterischer Freiheit. Die Elemente können als komplett fertig abgebundene Bauteile hergestellt werden. Weitere Artikel und Sonderbauteile auf Anfrage!

BSH Industriequalität

Keine besonderen Beschränkungen in der Oberfläche. Schimmelbefall außer Bläue ist unzulässig. Die Oberfläche muss nur egalisiert sein.

BSH Sichtqualität

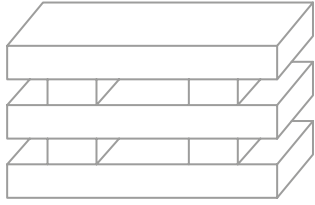
Die Sichtqualität darf alle holztypischen Merkmale zeigen. Definiert sind Größen und Breiten von Ästen und Schwindrissen. Fehlstellen werden durch Dübel und Schiffchen ausgebessert. Schimmelbefall und Verschmutzungen sind unzulässig. Bläue darf vorhanden sein. Die Oberfläche wird gehobelt und darf Hobelschläge von 1 mm Tiefe aufweisen.



BSH Produkteigenschaften

- Produktnorm: EN 14080
- Oberflächenqualitäten: Sicht- oder Industriequalität
- Aus güteüberwachter Produktion mit spezieller Leimgenehmigung nach Euronorm EN 301
- Maßhaltigkeit auf höchstem Niveau
- Verklebung: Melaminharz, wetterbeständig mit heller Fuge
- Festigkeit: GL 24 c / h nach EN 14080
- Holzfeuchte 12 % + / - 2,5 %

Abbund



Sie leiten Ihre Anfragen zum Thema Abbund und Holzelementbau einfach an uns weiter, wir übernehmen die komplette technische und logistische Abwicklung.

Abbund

- Enorme Vielfalt an Bearbeitungsmöglichkeiten (vom Zimmereiabbund bis zum Ingenieurholzbau)
- Überragende Leistung und beeindruckende Verfügbarkeit
- Höchste Präzision und Prozesssicherheit

Als Anbieter von industriellem Abbund wollen wir die technologische Entwicklung am Markt nicht nur mitverfolgen, sondern auch aktiv mitgestalten.



Holzelementbau

Seit Jahrtausenden errichten Menschen Gebäude aus Holz. Die Kombination des hergebrachten Wissens mit modernster Technik zeichnet den innovativen Holzbau aus. Holz steht für Umweltverträglichkeit, niedrige Energie-Bilanzen, Langlebigkeit, Flexibilität und kürzere Bauzeiten.

Die Wandelemente können optional mit Wandverbindern für die Schnellmontage ausgestattet werden. Der Einbau von beigestellten Bauelementen, wie z.B. Fenster und Türen ist möglich.

Alle Bauteile sind gemäß Montageplan gekennzeichnet und werden in entsprechender Reihenfolge für Ihren Aufbau verladen.

Holzwerkstoffe

OSB	16
ESB	17
Unterdeckplatten (DWD, DHF)	17
Biofaser	19
3-Schichtplatten	20
Siebdruckplatten	20
Sperrholz	21
Zementgebundene Spanplatten	21
Gipsfaser	21
Baukompaktplatten	21
STEICO Bausysteme	22

OSB 3 EN 300 stumpf

Agepan | Egger | Norbord | Swiss Krono, Conti Oberfläche, ungeschliffen

Stärke - mm -	Format - mm -	Eigenschaften	Stück Paket	W	F	M	P
12	2500 x 1250	stumpf	84	●		○	
15	2500 x 1250		68	●	●	○	●
15	2650 x 1250		62		●		
15	2800 x 1250		60	●	●	○	
15	3000 x 1250		56	●	●	○	
15	3300 x 1250		60			○	
18	2500 x 1250		56	●	●	○	●
20	2500 x 1250		48			○	
22	2500 x 1250		44	●	●	○	●
25	2500 x 1250		40		●	○	●
30	2500 x 1250		32			○	

OSB 3 EN 300 N+F

Agepan | Egger | Norbord | Swiss Krono, Conti Oberfläche, ungeschliffen

Stärke - mm -	Format - mm -	Eigenschaften	Stück Paket	W	F	M	P
12	2500 x 675	Nut + Feder	80	●	●	○	
15	2500 x 675		68	●	●	○	●
15	2500 x 1250		68	●	●		●
18	2500 x 675		56	●	●	○	●
18	2500 x 1250		56		●		
22	2500 x 675		44	●	●	○	●
22	2500 x 1250		44	●	●	○	●
22	6250 x 675		22			○	
25	2500 x 675		40	●	●	○	●
25	2500 x 1250		40	●	●		
25	6250 x 675		18			○	
30	2500 x 675		32	●	●	○	●

W = Wuppertal
F = Fuldabrück
M = Münster
P = Paderborn

OSB 4 TOP DOP-745 stumpf

Egger, Conti Oberfläche, formaldehydfrei verleimt, ungeschliffen

Stärke - mm -	Format - mm -	Eigenschaften	Stück Paket	W	F	M	P
15	2800 x 1250	stumpf	60	●			●
15	3000 x 1250		56	●			●
22	2500 x 1250		44		●		

OSB 4 TOP DOP-745 N+F

Egger, Conti Oberfläche, formaldehydfrei verleimt, ungeschliffen

Stärke - mm -	Format - mm -	Eigenschaften	Stück Paket	W	F	M	P
15	2500 x 675	Nut + Feder	68	●			
15	2500 x 1250		68	●			
22	2500 x 675		44	●			
22	2500 x 1250		44	●			
25	2500 x 675		40	●			
25	2500 x 1250		40	●			

DWD EN 14964 N+F

Diffusionsoffene Unterdeckplatte

Stärke - mm -	Format - mm -	Eigenschaften	Stück Paket	W	F	M	P
16	2510 x 635	Nut + Feder	40		●		
16	2510 x 1010		40		●		

DHF EN 14964 N+F

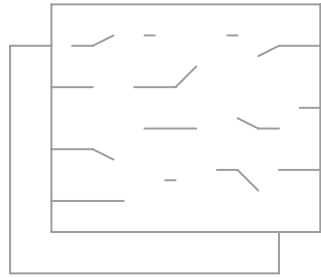
Diffusionsoffene Unterdeckplatte

Stärke - mm -	Format - mm -	Eigenschaften	Stück Paket	W	F	M	P
15	2500 x 675	Nut + Feder	63	●		○	●
15	2500 x 1250		63	●			

ESB Platten P5 E1

Stärke - mm -	Format - mm -	Eigenschaften	Stück Paket	W	F	M	P
22	2580 x 675	Nut + Feder	40	●			

OSB 3 SF-B



Swiss Krono, OSB 3 stop fire, stumpf und N+F, ContiFinish, CE, PEFC, EN 300m, auf Anfrage

Zuverlässiger Schutz für den Holzbau.

- Bildet brandhemmende Schicht durch Verkohlung
- Durch die Behandlung der Strands auch an der Kante schwer entflammbar
- Brandverhaltensklasse C-s2,d0 nach EN 136501-1, vormals B1
- 100 % formaldehydfreie Bindemittel
- Einfach zu bearbeiten wie Standard OSB
- Wasserabweisende ContiFinish Oberfläche
- Kein Weiterglimmen

ESB

ESB-Platten: „wohngesund“ für den konstruktiven Holzbau

ESB-Platten sind als Qualitätsspanplatten für die gängigen Anwendungen im Baubereich einsetzbar. Sie bieten über die ebenfalls guten Festigkeitswerte hinaus in Sachen Diffusionsoffenheit für modernen Holzbau besondere Vorteile, und das geruchsneutral in

der niedrigsten Emissionsklasse. Durch die geschliffene, nahezu vollständig geschlossene Oberfläche ist eine Beschichtung mit Lacken, Farben und Klebstoffen problemlos möglich.

- P5-Verleimung
- Niedrige Emissionsklasse
- Helle, geschliffene Oberfläche
- Diffusionsoffen
- Einsetzbar unter Metalleindeckungen, Schiefer usw.

FunderPlan Biofaser

Die FunderPlan ist ein Werkstoff aus naturbelassenen Holzfasern. Sie wird raumseitig als aussteifende Beplankung von Holzrahmenbauten eingesetzt. Aufgrund ihrer sehr geringen Emissionen unterstützt sie eine ideale Raumluft und eignet sich dadurch für gesundheitlich sensible Menschen.

FunderPlan Platte 8 mm

Auf Anfrage

Stärke - mm -	Format - mm -	Eigenschaften	Stück Paket
8	625 x 2600	Nut + Feder	50
8	1250 x 2600		25
8	2640 x 1875	stumpf	40
8	2820 x 1875		40
8	3000 x 1875		40
8	5640 x 1875		12



OSB Produkteigenschaften

- Hergestellt auf einer kontinuierlichen Anlage mit wasserabweisender Oberfläche
- Nut- und Feder-Profildesign mit hoher Passgenauigkeit in leichtgängiger Ausführung oder mit stumpfer Kante
- Qualitätsgesicherte Produktion nach EN 300
- OSB 3 für normale sowie OSB 4 für hochbelastbare, aussteifende Zwecke im Feuchtbereich (bis einschl. Nutzungsklasse 2)
- Verklebung: PMDI, chemisch neutral abgebundener Kleber
- Höhere Festigkeiten im Bereich OSB 4 mit BAZ (z. B. Egger DOP-745-01)
- Maßhaltigkeit, Rechtwinkligkeit auf höchstem Niveau
- Normativ abgedeckt und berechenbar



FunderPlan Produkteigenschaften

- Aussteifende raumseitige Beplankung im Holzriegelbau
- Dampfbremsende luftdichte Ebene
- Außen- und Zwischenwände
- Ökologischer Hausbau
- Fertighaus, Passivhaus
- Spezialanwendung für die Industrie
- Empfohlen für Kindergärten und Schulen
- Frei von Terpenen
- Frei von unnatürlichen Emissionen
- Statisch beanspruchbar
- Idealer sd Wert - als Dampfbremse wirksam
- Luftdichte Ebene gewährleistet
- Auf Wohngesundheit geprüft
- Splitterfrei zu verarbeiten
- Wohnraumgewinn durch schlanken Aufbau

3-Schichtplatten SWP/2 verleimt

W = Wuppertal
F = Fulda/Brück
M = Münster
P = Paderborn

Holzwerkstoffe

Stärke - mm -	Format - mm -	Holzart & Qualität	EN-Norm	Stück Paket	W	F	M	P
15	5000 x 1250	Fichte B/C+	EN 13986/13353	35		●		
19	2500 x 1250	Fichte B/C+		25	●			
19	5000 x 1250	Lärche B/C+		25		●	○	
19	5000 x 1250	Fichte B/C+		25		●	○	●
19	5000 x 1250 N+F	Fichte B/C+		25		●		
19	5000 x 2050	Fichte B/C		25	●	●	○	
19	5000 x 2050	Lärche B/C+		25	●			
22	2500 x 1250	Fichte B/C+		25	●			●
22	5000 x 1250	Fichte B/C+		25		●	○	
22	5000 x 1250 N+F	Fichte B/C+		25		●		
22	5000 x 1250 N+F	Fichte AB/B		20			○	
22	5000 x 2050	Fichte B/C+		25	●			
22	5000 x 2050	Fichte B/C		25		●	○	
27	5000 x 1250	Fichte B/C+		20		●		●
27	5000 x 1250 N+F	Fichte B/C+		20		●		
27	5000 x 2050	Fichte B/C		20		●	○	
27	5000 x 2050	Fichte B/C+		20	●			
32	5000 x 2050	Fichte B/C+		15	●	●		
42	5000 x 2050	Fichte B/C+		12	●			

Siebdruckplatten Einseitig Sieb / Film

Stärke - mm -	Format - mm -	Holzart & Qualität	EN-Norm	Stück Paket	W	F	M	P
9	2500 x 1250	Europäische Birke	EN 636-3S / EN 314 -2 KL.3	67	●		○	
12	2500 x 1250			50	●		○	
15	2500 x 1250			40	●	●	○	
18	2500 x 1250			33	●	●	○	
18	4000 x 2150			22	●			
21	2500 x 1250			29	●	●	○	
24	2500 x 1250			25	●		○	
27	2500 x 1250			22	●			
30	2500 x 1250			20	●			



3-Schicht-Platten Produkteigenschaften

- Einsetzbar im Wand und Deckenbereich bei optisch hohen Ansprüchen mit wenigen sichtbaren Fugen
- Verleimung in SWP 2 nach EN 13353 für die Nutzungsklasse NKL 2 im nicht direkt bewitterten Bereich
- Lagenweise unter einem Winkel von 90° verpresst
- Für statisch tragenden Einsatz geeignet
- Oberflächenqualität von A/B bis C+ / C

Nadelsperrholzplatten

Holzwerkstoffe

Stärke - mm -	Format - mm -	Holzart & Qualität	EN-Norm	Stück Paket	W	F	M	P	
12	2500 x 1250	II/III m, WISA SPRUCE	EN 636 - 2	80		●			
15		II/III, WISA SPRUCE		55		●			
18		II/III, WISA SPRUCE		65		●			
20		C+/C, ELLIOTTIS PINE*		45	●				
21		II/III, WISA SPRUCE		45	●	●			
21		III/III Wisa Spruce		45			○		
24		II/III, WISA SPRUCE		40	●	●			
24		III/III Wisa Spruce		40			○		
30		II/III, WISA SPRUCE		30			●		

*ohne Norm, WBP-verleimt

DURIPANEL Zementgebundene Spanplatten

Stärke - mm -	Format - mm -	Holzart & Qualität	Stück Paket	W	F	M	P
16	2600 x 1250	B1	30	●		○	
25	3100 x 1250	A2	15	●			

FERMACELL Gipsfaserplatten

Stärke - mm -	Format - mm -	Holzart & Qualität	Stück Paket	W	F	M	P
10	1500 x 1000	Gipsfaserplatte	75	●			
12,5	2750 x 1250		40	●			
12,5	3000 x 1250		40	●			
15	2750 x 1250		35	●			
15	3000 x 1250		35	●			
15	3000 x 1250	Powerpanel	30	●			

UNIPLAN Baukompaktplatten

Stärke - mm -	Format - mm -	Holzart & Qualität	Stück Paket	W	F	M	P
6	3050 x 1300	Anthrazit B2 mit UV-Filter	50	●	●	○	●
6		Weiß B2	50	●	●	○	●
6		Grau B2	50				●
8		Anthrazit B2 mit UV-Filter	20			○	
8		Weiß B2	20			○	



Sperrholzplatten Produkteigenschaften

- Hohe Festigkeiten und gute Formstabilität durch jeweils wechselnd unter einem Winkel von 90° verklebten Furnierlagen
- Möglichkeit der Befestigung mit allen gängigen Verbindungsmitteln nach DIN 1052 bzw. Eurocode 5
- Sperrholzplatten nach EN 636-3 geeignet für den überdachten Außenbereich
- Normativ abgedeckt und berechenbar

STEICO Bausysteme

W = Wuppertal
F = Fulda/Brück
M = Münster
P = Paderborn

STEICO Joist

Trägersystem für Dach, Wand und Decke

Maße - mm -	Länge - m -	Stück Paket	W	F	M	P
60 x 160	13,00	33	•			
60 x 200			•			
60 x 240			•			

STEICO LVL R

Furnierschichtholz

Maße - mm -	Länge - m -	Stück Paket	W	F	M	P
45 x 200	12,00	36	•			
45 x 240		30	•			



→ Hinweis:
Klammergerät PN29130
zum Verleih für Abholer!



STEICO Joist Produkteigenschaften

- Trägersystem für Dach, Decke und Wand
- Reduzierung von Wärmebrücken
- Geringes Eigengewicht (bis zu 3-facher Gewichtsersparnis)
- Leichte Installation von Gebäudetechnik
- Mit gängigen Holzbearbeitungsmaschinen zu bearbeiten
- Verwendung verfügbarer Verbindungsmittel
- ETA - 20 / 0995 - Europäische Bewertung
- Serviceleistungen: Vorbemessung, umfangreiche Planungsunterlagen
- Dimensionsstabil
- Hochbelastbar

Holzfaser



Aufsparren- und Unterdämmplatten	24
Putzträger Fassadenplatten	27
Flexible Gefachdämmung	30
Einblasdämmung	31
DEG Einblasmaschine	32
HWF Luftdichtung	33
Sockelprofil für WDVS	35

Aufsparren- und Unterdeckplatten

STEICO Universal Dry N+F

Regensichere Unterdeckplatte mit Nut + Feder nach DIN EN 13171

Stärke - mm -	Format - mm -	λ-Wert W/(mK)	Stück Paket	W	F	M	P
60	1880 x 600	0,043	38	•	•		
80			28	•			
100			22	•			

STEICO Universal N+F

Regensichere Unterdeckplatte mit Nut + Feder nach DIN EN 13171

Stärke - mm -	Format - mm -	λ-Wert W/(mK)	Stück Paket	W	F	M	P
22	2500 x 600	0,048	104	•			
35			66	•	•		

STEICO Special Dry N+F

Regensichere Unterdeck- und Putzträgerplatte mit Nut und Feder nach DIN EN 13171

Stärke - mm -	Format - mm -	λ-Wert W/(mK)	Stück Paket	W	F	M	P
60	2230 x 600	0,040	36				•
80			28				•
100			22				

STEICO Safe N+F

Unterdeckplatte mit aufkaschierter Unterdeckbahn für flachgeneigte Dächer > 5°

Stärke - mm -	Format - mm -	λ-Wert W/(mK)	Stück Paket	W	F	M	P
60	2230 x 600	0,042	36	•			

STEICO Therm stumpf

Dämmplatte stumpf nach EN 13171

Stärke - mm -	Format - mm -	λ-Wert W/(mK)	Stück Paket	W	F	M	P
20	1350 x 600	0,038	38	•			
40				•			
60				•			

STEICO Top stumpf

Dämmung der obersten Geschossdecke, direkt begehbar

Stärke - mm -	Format - mm -	λ-Wert W/(mK)	Stück Paket	W	F	M	P
80	1200 x 400	0,04	28	•			
100			22	•			

PAVATEX Isolair N+F

Regensichere Unterdachplatte mit Nut und Feder nach DIN EN 13171

Stärke - mm -	Format - mm -	λ-Wert W/(mK)	Stück Paket	W	F	M	P
35	1880 x 610	0,046	36		•	○	
40		0,046	36		•	○	
60		0,046	36		•	○	
80		0,046	28		•	○	
100		0,043	22		•		

GUTEX Multiplex Top N+F

Regensichere Unterdeckplatte mit Nut und Feder nach EN 13171

Stärke - mm -	Format - mm -	λ-Wert W/(mK)	Stück Paket	W	F	M	P
35	2500 x 750	0,046	30			○	•

GUTEX Ultratherm N+F

Regensichere Unterdeckplatte mit Nut und Feder nach EN 13171

Stärke - mm -	Format - mm -	λ-Wert W/(mK)	Stück Paket	W	F	M	P
60	1780 x 600	0,044	36			○	•
80			26			○	•
100			20			○	
120			18			○	
140			14			○	
160			12			○	

→ Hinweis: λ-Wert = Bemessungswert

W = Wuppertal
F = Fulda
M = Münster
P = Paderborn

Aufsparren- und Unterdeckplatten

Tragfähigkeit, Präzision, Energieeffizienz – moderne Holzbaukonstruktionen stellen besondere Ansprüche an den Baustoff Holz. Dort, wo gewachsenes Holz an seine Grenzen stößt, bieten Holzwerkstoffe neue Möglichkeiten für zukunftsweisende Konstruktionen.

Unterdeckplatten aus Holzfasern bieten einen hohen Mehrwert für jedes Gebäude. Diffusionsoffene, bauphysikalisch sehr gut beherrschbare Dachaufbauten werden durch deren Einsatz erst möglich.

Wegen dieser Eigenschaften ist die Holzfaserplatte als modernes Bauprodukt aus dem Dachbereich nicht mehr wegzudenken. Dämmstoffe aus Holzfasern zeichnen sich durch ihr im Vergleich zu anderen Dämmstoffen höheres Gewicht aus.

Damit verfügen sie über eine besonders hohe Wärmespeicherfähigkeit und bieten dem Wärmedurchgang deutlich weniger Möglichkeit, bis zum Innenraum durchzudringen.

Bevor sich nach dem bei Holzfaser-Dämmungen deutlich verlängerten Zeitraum auch die Innenseite des Bauteils durch die äußere Wärmestrahlung am Tag aufheizen würde, beginnt hier schon die nächtliche Auskühlung. Wohnräume sind so optimal vor übermäßiger Aufheizung geschützt.

Mit Unterdach-Sanierungssystemen aus Holzfasern lässt sich jedes Dach bezüglich seiner Dämmeigenschaften problemlos auf den Stand eines Neubaus bringen. Dabei steht die Senkung des Energieverbrauchs im Vordergrund. Gleichzeitig wird der Wohnkomfort erhöht und der Wert der Immobilie gesteigert.

Dank einfacher, großflächiger Verlegung der Dämmplatten entsteht durch das hohe Flächengewicht ein homogenes und leistungsstarkes Dämmpaket, das im Sommer die Hitze aussperrt und im Winter die Wärme speichert.



Aufsparren- und Unterdeckplatten Produkteigenschaften

- Regensicherheit ab 15° Dachneigung
- Hohe Rohdichte für sommerlichen Wärmeschutz
- Die Verwendung von Nageldichtband ist nicht zwingend erforderlich
- Winddichtend, diffusionsoffen, schalldämmend, feuchtigkeitsregulierend
- Überdämmung der konstruktiven Wärmebrücken
- Einfache Verlegung mit speziellem Federprofil für hohe Regensicherheit
- Dauerhaft hohe Elastizität in jeder Bau- und Wetterphase
- Verlegbar in der Regel ohne weitere Unterspannbahn
- Hoher winterlicher Kälteschutz

Putzträger | Fassadenplatten

STEICO Protect N+F

WDVS Putzträgerplatte mit Nut und Feder nach EN 13171

Stärke - mm -	Format - mm -	λ-Wert W/(mK)	Stück Paket	W	F	M	P
20	1350 x 500 stumpf	0,048	112	•	•		
40	1325 x 600	0,048	56	•			
60	1325 x 600	0,048	38	•	•		
80	1325 x 600	0,046	28	•			
100	1325 x 600	0,046	22	•			

STEICO Duo Dry N+F

Kombinierte Unterdeck- und Putzträgerplatte

Stärke - mm -	Format - mm -	λ-Wert W/(mK)	Stück Paket	W	F	M	P
60	2230 x 600	0,043	36		•		

STEICO Universal Black N+F

Bitumierte Wandbauplatte mit Nut und Feder nach EN 13171

Stärke - mm -	Format - mm -	λ-Wert W/(mK)	Stück Paket	W	F	M	P
22	2500 x 600	0,05	52	•			

STEICO Fix 2.0 Unterfensterbank

Stärke - mm -	Format - mm -	λ-Wert W/(mK)	Stück Paket	W	F	M	P
20	1350 x 100	0,047	25	•			
	1350 x 140			•			
	1350 x 180			•			
	1350 x 200			•			
	1350 x 260			•			

→ Hinweis: λ-Wert = Bemessungswert

Putzträger und Fassadenplatten

Holzfasern sind ein echtes Multitalent und die Dämmstoffe aus diesem Material sind dementsprechend universelle Alleskönner. Sie sind perfekt für alle, die Wert auf sommerlichen Hitzeschutz sowie ausgezeichnete Kälte- und Lärmschutzeigenschaften legen. Zudem erfüllen sie die höchsten Anforderungen an Nachhaltigkeit und Wohngesundheit.

Holzfasern-Dämmstoffe sind in Neubau und Sanierung die erste Wahl, denn neben der ausgezeichneten Wärmedämmung besitzen sie auch die Fähigkeit, Feuchte aufzunehmen und später wieder abzugeben. Damit schützen sie das Gebäude vor Witterungseinflüssen und deren Auswirkungen.

Zum Wohlfühlen gehört nicht nur eine angenehme Raumtemperatur, sondern auch entspannende Ruhe, die den Alltagslärm vergessen lässt.

Nicht jede Wärmedämmung bietet gleichzeitig einen guten Schallschutz. Gerade hier kommen Holzfasern-Dämmstoffe ins Spiel. Sie bieten aufgrund ihrer Rohdichte und der Holzfasernstruktur mit ihrer offenen Beschaffenheit bei hervorragendem Wärmeschutz auch den optimalen Lärmschutz.

Mit flexibler Holzfasern-Dämmung in der Konstruktion wird die Wohnqualität spürbar erhöht. Auch die ökologische Nachhaltigkeit des Ausgangsmaterials Holz in Verbindung mit der Möglichkeit der problemlosen Entsorgung durch spätere Generationen, macht die Entscheidung pro Holzfasern leicht.



Putzträger und Fassadenplatten Produkteigenschaften

- Feuchtigkeitsregulierend und diffusionsoffen
- Hohe Rohdichte für sommerlichen Wärmeschutz
- Dauerhaft hohe Elastizität und Rückstellvermögen in jeder Einbausituation
- Hoher winterlicher Kälteschutz
- Schalldämmend

GUTEX Thermowall gf N+F

WDVS Putzträgerplatte mit Nut und Feder nach EN 13171

Stärke - mm -	Format - mm -	λ-Wert W/(mK)	Stück Paket	W	F	M	P
40	1300 x 600	0,042	108			○	
60	1800 x 600		36			○	●

GUTEX Thermowall stumpf

WDVS Laibungsplatte stumpf nach EN 13171

Stärke - mm -	Format - mm -	λ-Wert W/(mK)	Stück Paket	W	F	M	P
20	1250 x 590	0,042	224			○	

PAVATEX Isolair N+F

WDVS Putzträgerplatte mit Nut und Feder nach EN 13171

Stärke - mm -	Format - mm -	λ-Wert W/(mK)	Stück Paket	W	F	M	P
40	1880 x 610	0,046	28		●	○	
60	1880 x 610		36		●	○	
60	2500 x 770		18		●		
80	1880 x 610		28		●	○	

AGEPAN THD Putz N+F

WDVS Putzträgerplatte mit Nut und Feder nach EN 13171

Stärke - mm -	Format - mm -	λ-Wert W/(mK)	Stück Paket	W	F	M	P
40	1890 x 600	0,05	52		●		
60			34		●		

AGEPAN THD Static stumpf

Aussteifende Holzrahmenbauplatte stumpf nach EN 13171

Stärke - mm -	Format - mm -	λ-Wert W/(mK)	Stück Paket	W	F	M	P
40	3000 x 1250	0,055	26		●		
60			17		●		

→ Hinweis: λ-Wert = Bemessungswert

Flexible Gefachdämmung

STEICO FLEX stumpf

Flexible Gefachdämmung stumpf nach EN 13171

Stärke - mm -	Format - mm -	λ-Wert W/(mK)	Stück Paket	W	F	M	P
40	1220 x 575	0,038	120	•	•		
50			90	•			
60			80	•	•		
80			60	•	•		
100			48	•	•		
120			40	•	•		
140			32	•	•		
160			30	•	•		
180			24	•	•		
200			24	•	•		

GUTEX Thermoflex stumpf

Flexible Gefachdämmung stumpf nach EN 13171

Stärke - mm -	Format - mm -	λ-Wert W/(mK)	Stück Paket	W	F	M	P
40	1350 x 575	0,038	112				•
60			80				•
80			60			○	•
100			48			○	•
120			40			○	•
140			32			○	•
160			30			○	•
180			24			○	•
200			24			○	•

Flexible Gefachdämmung Produkteigenschaften

- Jeder Kubikmeter entlastet die Atmosphäre um 85 kg CO₂
- Hergestellt aus frischem Nadelholz
- Brandverhalten (RTF) nach DIN EN 13501-1 E
- Rohdichte ca. 60 kg/m³
- Sehr gute Dämmeigenschaften im Winter
- Exzellenter Hitzeschutz im Sommer
- Unterstützt ein baubiologisch einwandfreies Wohnklima
- Ökologisch, umweltverträglich und recyclingfähig

Einblasdämmung

W = Wuppertal
F = Fulda/Brück
M = Münster
P = Paderborn

STEICO Einblasdämmung

Holzfasern und Papierflocke

Material	kg/cbm	λ-Wert W/(mK)	Stk. Paket	W	F	M	P
STEICO Zellulosefaserdämmung, 15 kg	32 - 45	0,04	21	•			•
STEICO FLOC Papierflocke, 15 kg	27 - 60		21	•	•		

GUTEX Einblasdämmung

Holzfasern

Material	kg/cbm	λ-Wert W/(mK)	Stk. Paket	W	F	M	P
Thermofibre 15 kg	29 - 50	0,04	21			○	

KNAUF Supafil

Mineralfaser Einblasdämmung

Material	kg/cbm	λ-Wert W/(mK)	Stk. Paket	W	F	M	P
Cavity, 16,6 kg	30 - 40	0,035	26	•			
Loft Plus, 16,6 kg	20 - 23	0,038	26	•			



→ Hinweis: Weitere Dämmstoffe wie z. B. Steinwolle und Mineralfaser haben wir vorrätig.

→ Hinweis: λ-Wert = Bemessungswert

Unsere DEG Einblasmachine

Mit unserem Einblas-Equipment bieten wir Ihnen die Möglichkeit, flexible Dämmstoffe zu verarbeiten. Unsere leistungsstarke Einblasmachine EN 400 von X-Floc mit Zusatzgebläse und umfangreichem Zubehör ist auf einem PKW Anhänger montiert und kann nach Absprache am DEG Standort Wuppertal abgeholt werden. Sprechen Sie gerne Ihre zuständige Niederlassung an!

Voraussetzungen für den Verleih:

- Der ausleihende Verarbeitungsbetrieb muss zertifiziert sein
- Führerscheinzulassung für den PKW-Anhänger

Hinweis:

An unseren Holzstandorten bieten wir regelmäßig Zertifizierungsschulungen für Einblasdämmstoffe von unseren Industriepartnern an.



→ Hinweis: Einblasmachine EM 400 von X-Floc mit Zusatzgebläse zum Verleih für Abholer!

HWF Luftdichtung

W = Wuppertal
F = Fuldabruck
M = Münster
P = Paderborn

STEICO Multi-Zubehör

Produkt	Verwendungszweck	Abmessungen Inhalt	Stück VE	W	F	M	P
connect	Klebe-Dichtmasse	310 ml	12	•			
fill	Fugendichtstoff	310 ml	12	•			
membra 5	Dampfbremsbahn	1,50 x 50 m	1	•			•
primer	Lösemittelfreier Haftgrundvermittler	1 kg	6	•			
Tape F	Klebeband	60 mm x 25 m	10	•			
		100 mm x 25 m	6	•			
		150 mm x 25 m	4	•			
Tape P	Pflaster für Einblaslöcher	60 mm x 40 m	10	•		•	
UDB	Diffusionsoffene Luftdichtungsbahn	1,50 x 50 m	1	•	•		•
Renova	Variable Dampfbremse	1,50 x 50 m	1	•			•
Cap	Vollflächig selbstklebende Luftdichtungs- und Witterungsschutzbahn	1,50 x 30 m	1	•	•		
Nail	Nageldichtband	50 mm x 30 m	10	•			
Ejothem	Tellerbefester HFS, 30 mm Ø Teller	6 x 80 mm	100	•			
		6 x 100 mm	100	•			
		6 x 120 mm	100	•			
		6 x 140 mm	100	•			
Verschlussstopfen	Verschluss von Einblasbohrlöchern	50 / 52	100	•			

GUTEX Zubehör

Produkt	Verwendungszweck	Abmessungen Inhalt	Stück VE	W	F	M	P
Tellerbefestiger	Für WDVS bei Holz-UK, 40 mm Dämmstärke	6 x 80 mm	100			○	
	Für WDVS bei Holz-UK, 60 mm Dämmstärke	6 x 100 mm	100			○	
	Für WDVS bei Holz-UK, 80 mm Dämmstärke	6 x 120 mm	100			○	
Fugendicht	Dicht- und Klebemasse für Plattenfugen bei Thermowall-Putzträgerplatten	290 ml	12			○	
Klebeband	Regensichere Verklebung für Unterdeckplatten, 150 mm	150 mm x 30 m	2			○	
Voranstrich	Lösemittelfrei, Primer für GUTEX Klebeband	1000 ml	6			○	
Dichtmasse	Regensichere Abdichtung für Unterdeckplatten	310 ml	12			○	
Streichdichtung	Zur Verringerung von Feuchteaufnahme	2500 ml	1			○	

→ Hinweis: Weiteres Zubehör finden Sie ab Seite 60: Luftdichtheit.

PAVATEX Zubehör zum Dichten und Kleben

W = Wuppertal
F = Fulda/Brück
M = Münster
P = Paderborn

Produkt	Verwendungszweck	Abmessungen Inhalt	Stück VE	W	F	M	P
Pavacoll 310	Anschlusskleber	310 ml	10		•		
Pavacoll 600	Anschlusskleber	600 ml	10		•		
Pavafix 60	Klebeband	60 mm x 25 m	4		•		
Pavafix SN	Nageldichtband	55 mm x 30 m	9		•		
Pavatape 75	Butylkautschukband	80 mm x 5 m	6		•		
Pavatape 150	Butylkautschukband	75 mm x 15 m	5		•		
Pavatape Flex	Butylkautschukband	150 mm x 15 m	8		•		
Pavatex DB 3,5	Dampfsperrbahn	1,50 mm x 50 m	1		•		
Pavaprim	Primer	1000 ml	1		•		
LDB 0,02 SK	Luftdichtheitsbahn	1,50 mm x 50 m	1		•		

Sockelprofil für WDVS

Breite - mm -	Länge - mm -	Stück VE	W	F	M	P
40	2500	10		•		
60	2500	10		•		
60	2400	25	•			
80	2500	10		•		

Protector Sockelprofil für WDVS

Breite - mm -	Länge - mm -	Stück VE	W	F	M	P
40	2500	10	•		○	
60			•		○	
80			•			
100			•			



Hobelware

Fassadenprodukte

Fichte Tanne	36
Weißtanne	39
Lärche	40
Weitere Fassadenprodukte	42

Fichte | Tanne

W = Wuppertal
F = Fuldabrück
M = Münster
P = Paderborn

Nordischer Rauspund

Nordische Fichte, Turbospundung mit Nut und Feder, technisch getrocknet und egalisiert, Längen nach Vorrat

Dimension - mm -	Länge - m -	W	F	M	P
24 x 146	3,00 - 5,40	•	•	○	•
28 x 146	3,00 - 5,40	•	•	○	•



Rauspundplatten

Nordische Fichte, Turbospundung N+F, technisch getrocknet

Dimension - mm -	Länge - m -	W	F	M	P
23,5 x 573	4,20			○	



Gehobelte UK-Latte

Nordische Fichte, Längen nach Vorrat

Dimension - mm -	Länge - m -	W	F	M	P
20 x 60	4,80 - 5,70	•			
24 x 61	4,50 - 5,40			○	

Fassade UK

Fichte, Kanten gefast

Dimension - mm -	Länge - m -	Qualität	Oberfläche	Stück Paket	W	F	M	P
30 x 50	5,00	sägerau	Schwarz	420	•		○	
40 x 60		gehobelt		360			○	•

→ Alle Längen nach Vorrat.

Fasebrett N+F unbehandelt

Nordische Fichte, us/sf hobelfallend, Kanten gefast



Dimension - mm -	Länge - m -	Qualität	Oberfläche	Stück Paket	W	F	M	P
16 x 121	4,20 - 5,40	u/s	roh	288		•		
22,5 x 121	3,60 - 5,40			225	•	•	○	•
25 x 121	3,60 - 5,40			180	•		○	
28 x 121	3,60 - 5,40			180	•	•		•

Fasebrett N+F farbbehandelt

Nordische Fichte, us/sf hobelfallend, Kanten gefast



Dimension - mm -	Länge - m -	Qualität	Oberfläche	Stück Paket	W	F	M	P
22 x 121	4,80	u/s	Anthrazit endbehandelt	144			○	
	5,10		Weiß endbehandelt				○	

Softline Profilbrett N+F unbehandelt

Nordische Fichte, us/sf hobelfallend, Rundprofil



Dimension - mm -	Länge - m -	Qualität	Oberfläche	Stück Paket	W	F	M	P
14 x 121	3,60 x 5,40	u/s	roh	360		•	○	
16 x 121	3,60 x 5,40			216 / 420	•	•		•
19 x 146	3,60 x 5,40			288		•		

Softline Profilbrett N+F farbbehandelt

Nordische Fichte, us/sf hobelfallend, Rundprofil



Dimension - mm -	Länge - m -	Qualität	Oberfläche	Stück Paket	W	F	M	P
14 x 121	4,80	u/s	Anthrazitgrau endbeh.				○	
14 x 121	4,50 - 5,10		1 x Weiß grundiert	360		•		
14 x 121	4,50 - 5,10		2 x Weiß	360		•		
16 x 121	4,50 - 5,10		1 x Weiß grundiert	360		•		
16 x 121	4,20 - 5,40		2 x Weiß endbeh.	216	•	•	○	•
16 x 121	5,40		Eiche hell endbeh.	216	•			
18 x 146	4,50 - 5,10		1 x Weiß grundiert	288		•		
18 x 146	4,50 - 5,10		2 x Weiß	288		•		

Fassade Combiprofil N+F

Nordische Fichte, 1. Seite Fase / 2. Seite Softline



Dimension - mm -	Länge - m -	Qualität	Oberfläche	Stück Paket	W	F	M	P
21 x 121	5,10	u/s	gehobelt	160		•		

Glattkantbretter 18er

Nordische Fichte, Längen nach Vorrat

Dimension - mm -	Länge - m -	Qualität	Stück Paket	W	F	M	P
18 x 95	4,20 - 5,10	u/s	330		•		•
18 x 120			270		•		•
18 x 145			210		•		•
18 x 170			180		•		
18 x 190			150		•		

Glattkantbretter 21er

Nordische Fichte, Längen nach Vorrat

Dimension - mm -	Länge - m -	Qualität	Stück Paket	W	F	M	P	
21 x 120	4,20 - 5,10	u/s	225	•		○		
21 x 145			175	•	•	○	•	
21 x 170			150	•	•	○	•	
21 x 190			125	•	•	○		
21 x 195			125					•
21 x 215			125			•		
21 x 220			125					•

Fassade N+F

Nordische Fichte, Keilspundprofil, feingesägt, Nut und Feder, gerundete Tropfkante, verdeckte Befestigung, Oberfläche roh / unbehandelt, Längen nach Profil

Dimension - mm -	Länge - m -	Qualität	Oberfläche	Stück Paket	W	F	M	P
22/13 x 146	4,50	u/s	gehobelt	224		•		
	4,50		sägerau			•		
	5,10		gehobelt			•		
	5,10		sägerau			•		

Fassade Rhombus Fichte

Modifizierte nordische Fichte, Rhombusleisten, KDI kesseldruckimprägniert, feinsägerau

Dimension - mm -	Länge - m -	Qualität	Oberfläche	Stück Paket	W	F	M	P
28 x 68	5,10	u/s	Farblos				○	
			Silbergrau				○	

W = Wuppertal
F = Fuldaerbrück
M = Münster
P = Paderborn

Rhombus

Nordische Fichte, silikatbehandelt

Dimension - mm -	Länge - m -	Qualität	Stück Paket	W	F	M	P
27 x 68	4,20 - 5,10	Rhombus					•

Rhombus N+F

Nordische Fichte, silikatbehandelt, schwarze Feder

Dimension - mm -	Länge - m -	Qualität	Stück Paket	W	F	M	P
27 x 95	4,20	u/s					•
27 x 95	4,20	vorvergraut, u/s					•

Fichte Trendliner Kontrast

Nordische Fichte, schwarze Feder, Elegant sägerau

Dimension - mm -	Länge - m -	Qualität	Oberfläche	Stück Paket	W	F	M	P
27 x 96	4,20	AB	2 x Aluminiumgrau	330			○	
	5,10			270			○	

Weißtanne

Dura Patina Rhombus keilgezinkt

Dimension - mm -	Länge - m -	Qualität	Oberfläche	Stück Paket	W	F	M	P
21 x 65	4,00	Premium, feingesägt	Lavagrau	224	•			
	5,00		Lavagrau		•			
	6,00		Lavagrau				○	
	6,00		Kristallgrau				○	

Dura Patina Glattkantbretter

Dimension - mm -	Länge - m -	Qualität	Oberfläche	Stück Paket	W	F	M	P
21 x 140	5,00	Selekt, feingesägt	Lavagrau	112			○	
21 x 140	5,00		Kristallgrau	112			○	

Dura Patina Beistreichfarbe

Oberfläche	W	F	M	P
Lavagrau	•		○	
Kristallgrau			○	

Lärche

Sibirische Lärche – solange die Vorräte reichen.

Glattkantbrett

Lärche

Dimension - mm -	Länge - m -	Qualität	Oberfläche	Stück Paket	W	F	M	P
21 x 58	4,00 - 6,00	I - IV sf/hf	gehobelt	216			○	
21 x 95				200	●	●	○	
21 x 120				216	●	●	○	
21 x 140				168		●		●
21 x 143				168	●			
21 x 145				168			○	
21 x 168				144	●			
21 x 170				144		●	○	
21 x 190				120	●	●	○	●

Rhombus

Lärche

Dimension - mm -	Länge - m -	Qualität	Oberfläche	Stück Paket	W	F	M	P
21 x 68	4,00 - 6,00	I - IV sf/hf	gehobelt	210				●
27 x 68				168	●		○	
21 x 70				210		●		
27 x 70				168		●		

Doppelrhombus N+F

Lärche

Dimension - mm -	Länge - m -	Qualität	Oberfläche	Stück Paket	W	F	M	P
28 x 146	6,00	I - IV sf/hf	gehobelt		●			

Fassadenprofil N+F

Lärche

Dimension - mm -	Länge - m -	Qualität	Oberfläche	Stück Paket	W	F	M	P
26/14 x 146	4,00 - 6,00	I - IV sf/hf	gehobelt	224	●	●	○	
26/14 x 146			sägerau			●		

Combiprofil Soft / Fase N+F

Lärche

Dimension - mm -	Länge - m -	Qualität	Oberfläche	Stück Paket	W	F	M	P
21 x 121	4,00 - 5,10	I - IV sf/hf	gehobelt	216	●	●	○	

Lärche Trendliner Kontrast

Schwarze Feder, Längen nach Vorrat

Dimension - mm -	Länge - m -	Qualität	Oberfläche	Stück Paket	W	F	M	P
27 x 96	4,00	Elegant A/B	gehobelt, Kieselgrau	168	●			
27 x 96	4,00	Markant A/B	Schiefergrau			●		
27 x 96	4,00 - 6,00	Elegant A/B	gehobelt			●		○
27 x 96	4,00 - 6,00	Markant A/B	gehobelt			●	●	

Eckleiste Fassade

Lärche

Dimension - mm -	Länge - m -	Qualität	Oberfläche	Stück Paket	W	F	M	P
45 x 45	4,00	I - IV sf/hf	gehobelt	1	●		○	

Unterkonstruktion

Lärche, KD 20 % HF

Maße - mm -	Länge - m -	Profil	W	F	M	P
45 x 70	4,00 - 5,10	4-seitig, glatt gehobelt	●	●	○	●
90 x 90	4,00			●		
90 x 90	6,00				○	

→ Lagerlängen nach Vorrat.

W = Wuppertal
F = Fulda
M = Münster
P = Paderborn

CEDRAL

CEDRAL ETERNIT Paneele CLS + CLG

Maße - mm -	Länge - mm -	Farbe	Stück Paket	W	F	M	P
10 x 190	3600	C-01 Weiß	144		•		
		C-05 Grau		•	•		
		C-07 Weiß		•	•		
		C-18 Grau		•	•		
		C-61 Rot		•	•		

CEDRAL Starterprofil

Maße - mm -	Länge - mm -	Farbe	Stück Paket	W	F	M	P
	3000	C01 Weiß	55		•		
		C05 Grau			•		
		C18 Grau			•		
		C61 Rot			•		

CEDRAL Laibungsprofil

Maße - mm -	Länge - mm -	Farbe	Stück Paket	W	F	M	P
35 x 12 / 25 x 29	3000	C01 Weiß	55		•		
		C05 Grau			•		
		C18 Grau			•		
		C61 Rot			•		

CEDRAL Schrauben kopflackiert

Maße - mm -	Farbe	Stück Paket	W	F	M	P
5,5 x 50	C-61 Rot	250	•	•		
	C-05 Grau		•	•		
	C-18 Grau		•			
	C-01 Weiß		•	•		
	C-07 Weiß		•	•		
	C-10 Blau		•			
4,0 x 45	V2A Blank		•	•		

CEDRAL Außeneckprofil

Maße - mm -	Länge - mm -	Farbe	Stück Paket	W	F	M	P
35 x 25 x 29	3000	C01 Weiß	55		•		
		C05 Grau			•		
		C018 Grau			•		
		C61 Rot			•		

CEDRAL Inneneckprofil

Maße - mm -	Länge - mm -	Farbe	Stück Paket	W	F	M	P
35 x 25	3000	C05 Grau	55		•		

CEDRAL Abschlussprofil

Maße - mm -	Länge - mm -	Farbe	Stück Paket	W	F	M	P
17 x 10 x 26 x 45	3000	C01 Weiß	55		•		
		C05 Grau			•		
		C18 Grau			•		
		C61 Rot			•		

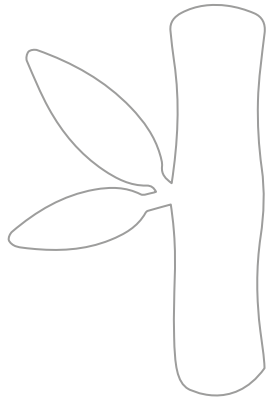
CEDRAL Reparaturfarbe

Farbe	Inhalt	W	F	M	P
C01 Weiß	0,5 Liter		•		
C05 Grau		•	•		
C18 Grau		•	•		
C61 Rot			•		



W = Wuppertal
F = Fulda/Brück
M = Münster
P = Paderborn

Moso Bamboo X-treme Fassadenelement



Die nachhaltige Alternative zu tropischem Hartholz! Massive Thermo-Density-Bambusdielen, hergestellt aus gepressten Bambusstreifen, die eine erhöhte Stabilität und Dichte durch ein einzigartiges Wärmebehandlungs-/hochverdichtungsverfahren aufweisen, geeignet für sehr anspruchsvolle Anwendungen.

Vorteile:

- Langfristige Kosteneinsparung
- Brandschutz ohne Flammschutzmittel
- Einfache Installation und Wartungsfreiheit



KEBONY Fassadenbretter

Modifiziertes Qualitätsholz aus Norwegen, das Top-Performance mit Nachhaltigkeit vereint

Vorteile:

- Besonders langlebig sowie resistent gegen Fäulnis, Schädlings- und Pilzbefall
- Premium-Eigenschaften durch die umweltfreundliche, patentierte Kebony® Technologie
- Nachhaltigem Kiefernholz (Pinus Sylvestris oder Pinus Radiata) wird mittels Modifizierung durch eine bio-basierte Flüssigkeit Premium-Eigenschaften verliehen, indem sie ihre Zellstruktur permanent verändert
- Das Resultat: Holz höchster Güte – Kebony® Fassaden sind äußerst robust, extrem hart und formstabil, pflegeleicht und wunderschön

Varianten:

- Kebony Character (Dauerhaftigkeitsklasse 1-2)
- Kebony Clear (Dauerhaftigkeitsklasse 1)

→ Hinweis: Weitere Fassadenprodukte auf Anfrage. Bezüglich MOSO und KEBONY wenden Sie sich bitte an Ihre Fachberatung.

Schnittholz

Schnittholz

Dachlatten | Schalung
Bohlen | Rahmen

46

CE Dachlatte

DIN 4074/EN 14081, techn. getrocknet < 20 %, sägerau / unbehandelt, Einschnitt m. Übermaß S10

Maße - cm -	Länge - m -	W	F	M	P
30 x 50	4,00		●	○	
30 x 50	4,50		●	○	
30 x 50	5,00	●	●	○	●
40 x 60	4,00		●	○	
40 x 60	4,50		●	○	
40 x 60	5,00		●	○	●
40 x 80	5,00				●

Schalung

Technisch getrocknet < 20 %, sägerau / unbehandelt

Maße - cm -	Länge - m -	W	F	M	P
24er Breitware	4,00		●		
24er Breitware	4,50		●		
24er Breitware	5,00	●	●		
21 x 72	4,50 / 5,00		●		
22 x 100	5,00				●
24 x 160	4,50		●	○	●
24 x 160	5,00	●	●	○	

Bohle

Technisch getrocknet < 20 %, sägerau / unbehandelt, Einschnitt mit Übermaß

Maße - cm -	Länge - m -	W	F	M	P
30 x 140	4,50			○	
30 x 150	5,00				●
30 x 200	4,00		●		●
30 x 240	5,00	●		○	●
40 x 120	4,00		●		
40 x 140	4,00		●		
40 x 140	4,50			○	
40 x 150	5,00				●
40 x 200	5,00		●		
40 x 280	5,00	●		○	
50 x 120	4,00		●		●
50 x 140	4,00		●	○	
50 x 150	5,00				●
50 x 200	4,00		●		
50 x 280	5,00	●		○	●
60 x 150	5,00				●
60 x 180	5,00				●

EGGER CE Dachlatte

C27 M TS/EN 14081/1, Fichte, technisch getrocknet

Maße - cm -	Länge - m -	W	F	M	P
30 x 50	4,00		●		
	4,50		●		
	5,00	●	●		

EGGER CE Dachlatte

C24 M TS/EN 14081/1, Fichte, technisch getrocknet

Maße - cm -	Länge - m -	W	F	M	P
40 x 60	4,00		●		
	4,50		●		
	5,00		●		

Schalung

Lärche / Douglasie, technisch getrocknet, sägerau

Maße - cm -	Länge - m -	W	F	M	P
24 x 150	4,00			○	
	5,00			○	

Bohle

Lufttrocken, gelattet, sägerau / unbehandelt, Einschnitt mit Übermaß

Maße - cm -	Länge - m -	W	F	M	P
38 x 280	4,50		●		
38 x 280	5,00		●		
48 x 280	4,50		●		
48 x 280	5,00		●		

Traubbohle

Technisch getrocknet < 20 %, sägerau / unbehandelt, Einschnitt m. Übermaß

Maße - cm -	Länge - m -	W	F	M	P
20 x 50 x 140	4,00	●			
20 x 50 x 140	5,00		●	○	●
30 x 60 x 140	4,00		●		

Trapezbohle

Technisch getrocknet < 20 %, sägerau / unbehandelt, Einschnitt m. Übermaß

Maße - cm -	Länge - m -	W	F	M	P
50/150 45°	5,00				●

Keilbohle

Technisch getrocknet < 20 %, sägerau / unbehandelt, Einschnitt m. Übermaß

Maße - cm -	Länge - m -	W	F	M	P
0 x 50 x 150	5,00				●
0 x 80 x 160	5,00			○	
0 x 70 x 160	5,00		●		

Rundholz

Lufttrocken, gelattet, sägerau / unbehandelt, Einschnitt mit Übermaß, druckimpr. braun

Maße - cm -	Länge - m -	W	F	M	P
120er	4,00		●		
120er	5,00		●		
140er	5,00	●			

Latte | Rahmen

Technisch getrocknet < 20 %, sägerau / unbehandelt

Maße - cm -	Länge - m -	W	F	M	P
12 x 48 Halblatte	4,50			○	
12 x 48 Halblatte	5,00	●			
18 x 48 Halblatte	4,00		●		●
24 x 48	4,00		●		
24 x 48	5,00		●		
24 x 60	5,00	●			
28 x 68	4,00				●
30 x 48	4,50		●		
30 x 48	5,40		●		
30 x 50	1,35		●		●
30 x 50	5,00		●		
30 x 70	5,00				●
40 x 60	4,00		●		
40 x 80	4,00		●		
60 x 60	4,50			○	
60 x 60	5,00			○	
60 x 80	5,00			○	
60 x 80	4,50			○	

EGGER CE-Dachlatten

Maschinelle Dachlattensortierung – wir haben die Latte hoch gelegt.

- Exakte Prüfung der festigkeitsentscheidenden Rohdichte sowie Astigkeit hinsichtlich Größe, Lage und Verlauf
- Endkontrolle obliegt dem Hersteller, nicht dem Verarbeiter

Mit Sicherheit auf dem Dach.

- Garantierte Durchtrittssicherheit nach BG Bau Anforderungen
- Keine Nachweispflicht für Nagelverbindungen aufgrund garantierter Rohdichte von min. 350 kg/m³

Mit Sicherheit rechtens.

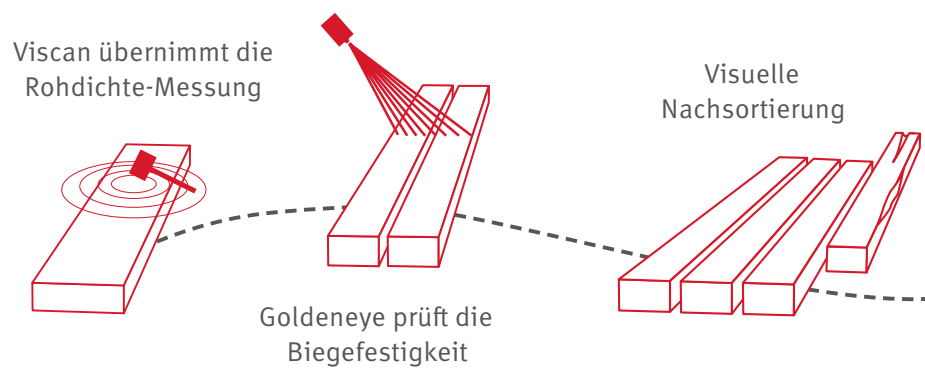
- Vorschriften der BG BAU und der Handwerksverbände werden eingehalten
- Rote Stirnseite und CE-Kennzeichnung auf jeder Dachlatte
- Begleitdokument bei jedem Dachlattenpaket
- Leistungserklärung jederzeit online abrufbar



Auf die inneren Werte kommt es an.

Bis 2017 wurden die Dachlatten bei EGGER im Rahmen der DIN 4074-1 „nur“ nach den S10 Kriterien visuell nach Ästen und anderen Unregelmäßigkeiten sortiert. Seit Mai 2017 sortiert EGGER maschinell, es werden unter anderem die Rohdichte und die Biegefestigkeit gemessen.

Für Ihre Sicherheit auf dem Dach!



Schnittholz

Terrassen

Terrassen



Massivholz	50
WPC	54
UK Systeme und Terrassenzubehör	55
Montagetipps	58



Schnittholz Produkteigenschaften

- Lagergeführte Holzart: Fichte | Tanne
- Technisch getrocknet, Holzfeuchte < 20 %
- Unbehandelt (ohne Imprägnierung gemäß DIN 68800)
- Mehrstieliger Einschnitt
- In der Regel scharfkantig
- Standardlänge 4,00 - 5,00 m

MOSO Bamboo X-treme®



MOSO Terrassendielen

Bambus, geölt, stirnseitig Nut + Feder

Maße - mm -	Länge - m -	Profil	W	F	M	P
20 x 137	1,85	geriffelt / glatt	•	•	○	•
20 x 155		bombiert	•	•		

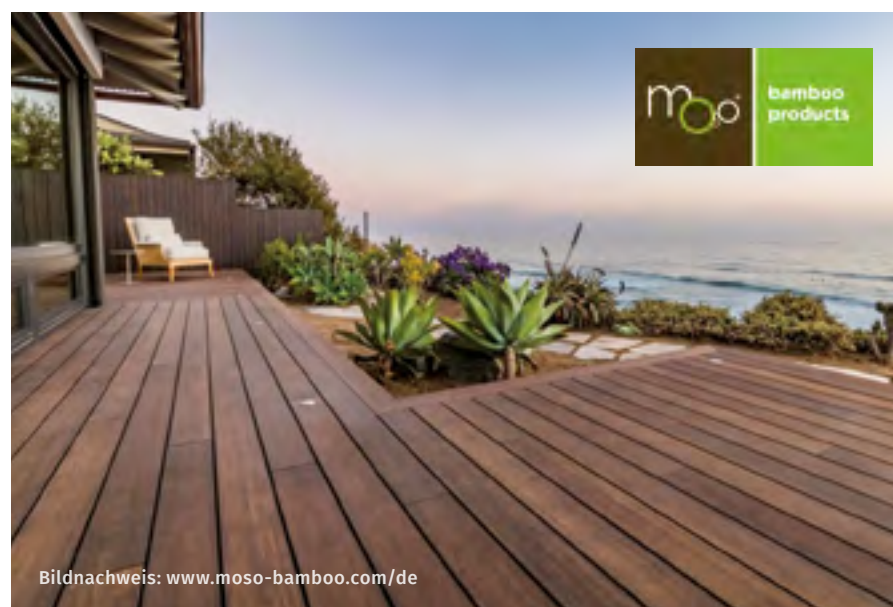
MOSO Unterkonstruktion

Bambus, unbehandelt

Maße - mm -	Länge - m -	Profil	W	F	M	P
40 x 60	2,44	abgeplattet	•	•	○	•

MOSO Zubehör

Produkt	Stück Einheit	W	F	M	P
Clip A2	90 Stk. inkl. Schraube + Bit	•	•	○	
Start + End Clip A2 inkl. Schraube + Bit	30 Stk.	•	•	○	
Terrassenöl Teak	2,5 Liter		•	○	
Silizium Carbit Besen	1 Stk.	•			
Stirnkantenversiegelung	250 ml	•			



Bildnachweis: www.moso-bamboo.com/de



SATURE | SILIGNA



Terrassendielen

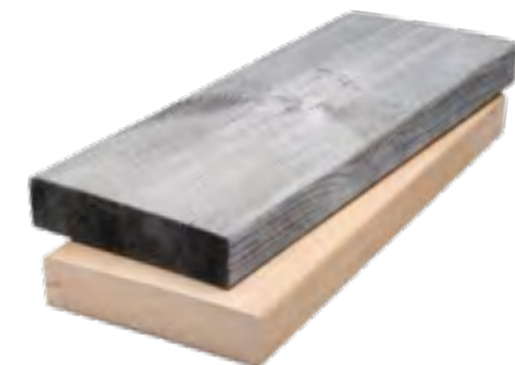
Nordische Kiefer, silikatbehandelt, glatt / glatt

Maße - mm -	Länge - m -	W	F	M	P
28 x 120	3,90	•			
	4,20			○	
	4,50	•			
	4,80			○	
28 x 145	4,20			○	
	4,80			○	

Unterkonstruktion

Nordische Kiefer, silikatbehandelt, 4-seitig glatt gehobelt

Maße - mm -	Länge - m -	W	F	M	P
45 x 70	4,00 / 4,80	•		○	



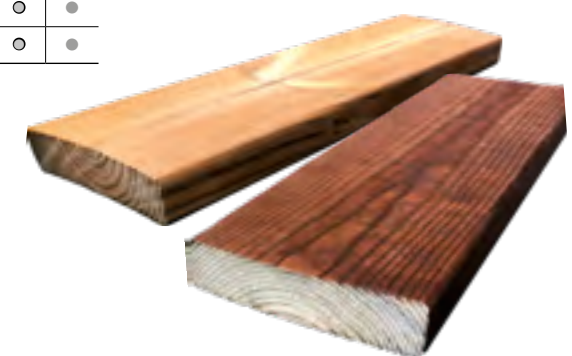
DEG Wikingerholz



Terrassendielen C24

Nordische Kiefer, Royalimprägnierung, glatt / glatt

Maße - mm -	Länge - m -	Farbe	W	F	M	P
28 x 145	4,80	Braun	•	•		
	5,40	Braun		•		
	4,20	Grau			○	•
	4,80	Grau			○	•



→ Hinweis: Bitte beachten Sie unser umfangreiches Terrassensortiment im Hauptkatalog *Kompetenz in Terrassen*



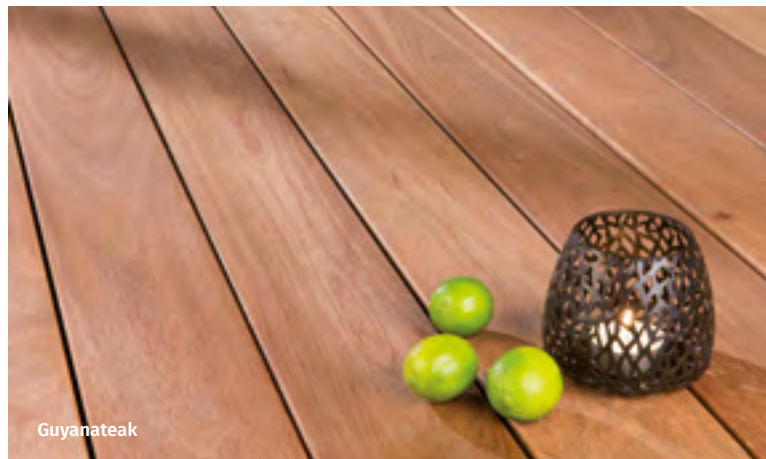
Guyanateak (Basralocus)



Terrassendielen

Guyanateak Stauseeholz, KD 20 % HF

Maße - mm -	Länge - m -	Profil	W	F	M	P
25 x 140	2,44	glatt / glatt	•			
	2,75		•			
	3,35		•			
	3,66		•			
	3,96		•			
	4,27		•			



Bangkirai



Terrassendielen

Bangkirai Prime, KD 16 % HF, Lagerlängen nach Vorrat

Maße - mm -	Länge - m -	Profil	W	F	M	P
25 x 145	2,44 - 5,49	glatt / glatt			○	
		grob / fein	•	•	○	

Unterkonstruktion

Bangkirai AD

Maße - mm -	Länge - m -	Profil	W	F	M	P
45 x 70	3,96	2-seitig geriffelt	•	•	○	
90 x 90	3,96	genutet / geriffelt	•			

Lärche



Terrassendielen

Lärche, KD 20 % HF, grob / fein

Maße - mm -	Länge - m -	Profil	W	F	M	P
26,5 x 140	5,10	glatt / glatt		•		•
27 x 143	4,00 - 6,00	grob / fein	•	•	○	

Unterkonstruktion

Lärche, KD 20 % HF

Maße - mm -	Länge - m -	Profil	W	F	M	P
45 x 70	4,00 - 5,10	4-seitig glatt gehobelt	•	•	○	•
90 x 90	4,00			•		
90 x 90	6,00				○	

Gebirgslärche



Terrassendielen

Gebirgslärche, Silberpatina, KD 20 % HF

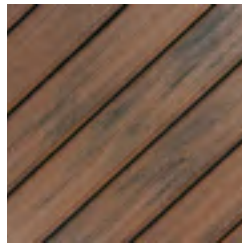
Maße - mm -	Länge - m -	Profil	W	F	M	P
26 x 145	4,00 / 5,00	glatt / glatt, thermostrukturiert	•			

→ Hinweis: Bitte beachten Sie unser umfangreiches Terrassensortiment im Hauptkatalog Kompetenz in Terrassen



W = Wuppertal
F = Fulda/Brück
M = Münster
P = Paderborn

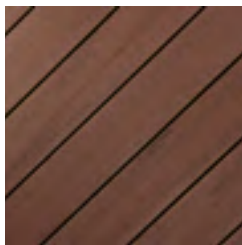
WPC



NATURinFORM Die Kompakte Plus

WPC Terrassendiele Hohlkammerprofil

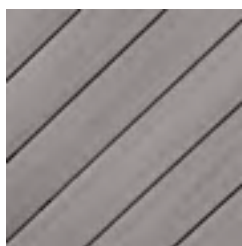
Maße - mm -	Länge - m -	Farbe	W	F	M	P
21 x 139 gebürstet	3,00	Walnussbraun	●		○	
	4,00	Walnussbraun	●		○	
	5,00	Walnussbraun	●		○	
	6,00	Walnussbraun		●		
	3,00	Granitgrau	●		○	
	4,00	Granitgrau	●		○	
	5,00	Granitgrau	●		○	



NATURinFORM Die Naturlinie

WPC Terrassendiele Massivdiele

Maße - mm -	Länge - m -	Farbe	W	F	M	P
21 x 139 gebürstet / ungebürstet	3,00	Graphitgrau			○	
	4,00	Graphitgrau	●		○	●
	5,00	Graphitgrau	●		○	●
	6,00	Graphitgrau	●			●
	3,00	Kastanienbraun			○	
	4,00	Kastanienbraun	●		○	
	5,00	Kastanienbraun	●		○	
	6,00	Kastanienbraun	●			
	4,00	Bernsteinbraun		●		
6,00	Bernsteinbraun		●			



NATURinFORM Die Smarte

Massiv-Terrassendiele

Maße - mm -	Länge - m -	Farbe	W	F	M	P
0° 19 x 140 mm geprägt / ungebürstet	4,00	Braun		●		
	6,00	Braun		●		
	4,00	Grau		●		
	6,00	Grau	●	●		
	6,00	Anthrazit	●			

NATURinFORM Basisprofil zum Klicken

W = Wuppertal
F = Fulda/Brück
M = Münster
P = Paderborn

Bezeichnung	Maße Menge	Farben	W	F	M	P
4,00	40 x 60 mm	Anthrazit	●	●	○	●
Abdeckkappe	10	Granitgrau	●		○	
Abdeckkappe	10	Walnussbraun	●		○	
Anfang- und Endklammer	10	V2A	●	●	○	
Montageklammerset	100	V2A	●	●	○	
Abschlusswinkel	35 x 30 x 2,7 mm	AL		●		
Spezialreiniger	500 ml			●		

WELTHOLZ UPM ProFi Piazza One CoExtrudierte WPC Terrassendiele

Artikel	Maße - m -	Farben	W	F	M	P
Piazza ONE 25 / 140	4,00	Californian Oak			○	
	5,00	Californian Oak			○	
	4,00	Streaked Ebony			○	
	5,00	Streaked Ebony			○	

UK Systeme und Terrassenzubehör

EUROTEC Terrassenartikel

Artikel	Maße Bezeichnung	Stück VE	W	F	M	P
Click-Adapter 40	40 mm	10			○	
Alu UK Systemprofil Eveco	39 x 24 x 4000 mm	1			○	
Drainagerost Drain Tec Alu	21 x 140 x 4000 mm	1	●		○	
Clip Drain Tec	1,5 mm	2			○	
Systemprofilverbinder	30 x 20 x 120 mm	10			○	



Gut zu wissen

In unserem Terrassenkatalog **Kompetenz in Terrassen** finden Sie eine Vielzahl von weiteren Terrassenprodukten aus den Bereichen Vollholz, NFC und auch Keramikbelege. In unserer Terrassenbroschüre finden Sie zusätzlich wichtige Hinweise zu den Produkten und zur fachgerechten Erstellung einer Terrasse.

Terrassenlager

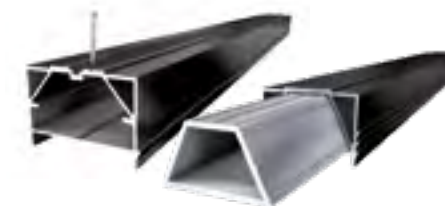
Artikel	Art.-Nr.	Maße -mm -	Stück VE	W	F	M	P
Terracon Standard	7206	25 - 40	54	●	●	○	●
Terracon Standard	7242	35 - 70	42	●	●	○	●
Terracon Standard	7243	65 - 155	32	●	●	○	●
Terracon Standard	7244	145 - 220	24	●	●	○	
Terracon Clip	7207	25 - 40	54		●	○	●
Terracon Clip	7245	35 - 70	42		●	○	●
Terracon Clip	7246	65 - 155	32		●	○	●
Terracon Clip	7247	145 - 225	24				●
Terracon FK (mit Fugenkreuz)	7208	25 - 40	54	●		○	●
Terracon FK (mit Fugenkreuz)	7248	35 - 70	42	●	●	○	●
Terracon FK (mit Fugenkreuz)	7249	65 - 155	32	●	●	○	●
Terracon FK (mit Fugenkreuz)	7250	145 - 225	24	●		○	
Adapter Terrassenlager	6955	80	30	●			
Base Deck Terrassenlager Standard	7124	130 - 250	24				●
P-Fix stapelbar Verlegetiefe 10 mm	7368		15		●		●

Pads

Artikel	Art.-Nr.	Maße -mm -	Stück VE	W	F	M	P
Isopad Terracon	6515	60 x 90 x 3	60			○	●
Isopad Terracon beschichtet	7199	60 x 90 x 3	20	●			●
Isopad Terracon	6520	60 x 90 x 8	48		●	○	●
Isopad Terracon	6514	60 x 90 x 20	12	●		○	●
Isopad Terracon	6610	192 x 192 x 8	10		●	○	
Pad Terracon mit Fugenkreuz	7197	110 x 3	15	●	●	○	
Gummipad für Terrassenlager	7130	70 x 70 x 20	12	●			

Alu UK

Artikel	Art.-Nr.	Maße -mm -	Stück VE	W	F	M	P
Smart-Isostep mit Schraubkanal	9105	40 x 23 x 3600	1	●	●	○	
Twixt-Isostep mit Schraubkanal	9100	64 x 30 x 4000	1		●	○	●
Längsverbinder für Twixt/Big Isostep	6961	18 x 59 x 196	4			○	●
Eckverbinder 90 Grad Twixt Isostep	6966	32 x 58 x 196	2		●		
DA Verbinder	9081		1				●



→ Hinweis: Weitere Artikel von Karle & Rubner wie Stelzlager in einfacher Ausführung, Verbindungsmittel und Pads befinden sich ebenfalls in unseren Lagern!



regelkonformer Terrassenbau
am Beispiel Flughafen Tempelhof, Berlin
Alu-Unterkonstruktion mit Kebony Clear Dielen

Beachtenswertes bei der Verlegung von Dielen- und Plattenbelägen

Die Auswahl an Terrassenbelägen aus den unterschiedlichsten Materialien ist in den letzten Jahren nahezu grenzenlos geworden. Neben den bewährten Holzterrassen bieten modifizierte Hölzer, WPC/BPC Dielen aber auch keramische Platten ein umfangreiches Angebot für alle Anforderungen.

Damit die Freude an der Terrasse auch über viele Jahre erhalten bleibt, benötigen alle Beläge die passende Unterkonstruktion und eine regelkonforme Verlegung. Daher sollten schon bei der Planung einige wichtige Themen berücksichtigt werden:

- Gebrauchsklassen von Holzdielen
- Windlastzonen bei Dachterrassen
- Brandschutz
- Drainageprofile für Anschlüsse an Tür-/Fensteranschlüssen
- Druckbelastung bei Gefälledämmung

Mit den Produkten und dem Dienstleistungspaket von Karle & Rubner werden nicht nur die aufgeführten Themen, sondern auch viele Anforderungen rund um Ihr Projekt gelöst. Nutzen Sie den Service vom Online-Planer, über die professionelle CAD Planung bis hin zur Baustelleneinweisung - wir freuen uns auf Ihr Projekt.

Alle Infos unter: www.karle-rubner.de



Befestigerclips für Dielen

Artikel	Art.-Nr.	Maße -mm -	Stück VE	W	F	M	P
Terrafix für 7 mm Fuge	6818		100	•	•	○	•
Terrastart für Holz- u. Alu-UK	7378		20	•		○	•
Terraflex Pro N9 mit C1 Bohrschraube	7011	4,2 x 50	120			○	
Terraflex Pro N9 mit C1 Bohrschraube	7013	4,2 x 33	120			○	
Terraflex Pro N6 mit C1 Bohrschraube	7017	4,2 x 33	120			○	
Terraflex Pro N9 mit A4 Holzschraube	7025	4,2 x 50	30		•		
Terraflex Pro N6 mit A4 Bohrschraube	7033	4,2 x 33	120				•
Terraflex Pro N6 mit A4 Holzschraube	7031	4,2 x 50	120	•			•
Clipper mit Bohrschraube	7145	120 - 150	50				•

Befestigerclips für Platten

Artikel	Art.-Nr.	Maße -mm -	Stück VE	W	F	M	P
M - Fix mit Pad	7400		30		•	○	•
S - Fix	7402		10		•	○	•
Wand Fix	9106	38 x 30	50			○	•
Wand Fix Langprofil	7490	38 x 15 x 4000	1				•
Rand-Fix mit Stabilisierungsplatte	7390		15		•		

Zubehör | Schrauben

Artikel	Art.-Nr.	Maße -mm -	Stück VE	W	F	M	P
Bohrschraube Panhead TX 20 A2	6800	3,9 x 19	50		•	○	•
Bohrschraube A2	7562	5,5 x 45	500			○	•
Bohrer mit Senker	6930	5,5	1	•			

Montagetipps

1. Immer vorbohren (0,5 - 1 mm größer als Schraube)
2. Jede Diele mit 2 Schrauben oder Clip auf jedem UK-Stoß montieren
3. Längsstoß immer auf zwei UK ausführen – max. 10 cm vom Dielenende bis zur UK
4. Dielen mit Riffelung immer in Wasserfließrichtung mit einem Gefälle von 1-2 cm pro Meter verlegen
5. Hirnenden der Dielen immer mit Stirnkantenwachs oder Hirnholzschutz behandeln
6. Nie Holz auf Holz verschrauben (Abstandshalter für den konstruktiven Holzschutz)
7. Die UK muss gleichwertiger bzw. hochwertiger sein
8. Verwindungssteife UK erstellen, wenn diese nicht am Boden befestigt werden kann (Balkone)
9. Staunässe vermeiden (Bautenschutzstreifen)
10. Immer Edelstahlschrauben verwenden



Tipps zur Verlegung von Terrassen:



Zubehör



Luftdichtheit	60
Befestigung	64
Farben und Lasuren	67

Kaltselbstklebende Abdichtungsbahn

für den sicheren Schutz der Gebäudehülle vor Feuchte und Spritzwasser

- Leichte Verlegung ohne „offene Flamme“, keine Abbindezeit
- Sehr gute Haftung auf Holzwerkstoffen
- Einfaches und genaues Zuschneiden mit dem Cuttermesser dank der aufgedruckten Rasterbedruckung
- Sofort nach dem Aufkleben funktionsfähig: wasserdicht und regenfest
- Durch die Materialdicke von nur 1,5 mm sehr flexibel, lässt sich daher sehr gut an Bauteile anformen
- Im Stoßbereich entstehen keine dicken Überlappungen: Dämmstoffe müssen nicht ausgeklinkt werden
- Eventuelle Risse und Materialwechsel im Untergrund können sicher überbrückt werden (Rissüberbrückungsklasse R.3-E nach DIN 18533)
- Abdichtungssystem mit vielen Zubehörprodukten für die unterschiedlichsten Problemstellungen auch geeignet für den Anschluss von bodentiefen Fenstern



Mittel für Luftdichtheit

W = Wuppertal
F = Fulda/Brück
M = Münster
P = Paderborn

DÖRKEN

Produkt	Verwendungszweck	Inhalt	Stück VE	W	F	M	P
DELTA LIQUIXX SET	Luftdichtigkeitskleber	2,5 l	1	●	●		
DELTA Fassade 20		50 x 1,5	1				●
DELTA Fassade 50 Plus	UV-Fassadenbahn	1,5 x 50 m	1	●	●		
Delta Flexx Band FG 80		80 mm x 6 m	3				●
DELTA Flexx Band F100	Dehnbares Butylkautschukband	100 mm x 10 m	3	●	●	○	●
Delta HF Primer		1 l	4				●
DELTA Multi Band 100	Universalklebeband	100 mm x 25 m	6	●	●	○	●
DELTA Multi Band 60	Universalklebeband	60 mm x 25 m	10	●	●		●
DELTA Novaflexx	Sanierungsdampfbremse	1,5 x 50 m	1	●	●	○	
DELTA Tape FAS 60	UV-beständig für Fassadenbahn	60 mm x 20 m	10	●	●	○	●
DELTA Than Kleber	Kautschukkleber für Außen	310 ml	12	●	●	○	●
Delta Tixx Kleber SB		600 ml	20				●
DELTA Tixx	Folienkleber am Mauerwerk	310 ml	12	●	●	○	●

Weitere Produkte

Produkt	Beschreibung
DELTA®-WOODIXX	Kompromissloser Feuchteschutz für Holzbauteile während der Bauphase
DELTA®-THENE	Flächenabdichtung unterhalb der Holzständerkonstruktion
DELTA®-THENE GRUND INSIDE	Spezial-Haftprimer
DELTA®-THENE KÄLTEGRUNDANSTRICH	Speziell auf niedrige Temperaturen abgestimmter Haftgrund für DELTA®-THENE
DELTA®-THENE GRUNDANSTRICH	Voranstrich zur Vorbereitung von mineralischen Abdichtungsuntergründen
DELTA®-THENE ECKEN	Vorgefertigte Kunststoff-Formteile zum sicheren Abdichten von Innen- und Außenecken
DELTA®-THENE BAND T 300 / T 500	Speziell zugeschnittene Streifen von DELTA®-THENE für die Verlegung, z. B. an Kanten, Ecken, Hohlkehlen und Rohrdurchführungen
DELTA®-PROTEKT	Mauersperrbahn
DELTA®-FASSADE COLOR*	farbige Fassadenbahn
DELTA®-LUXX	Luft- und Dampfsperre
DELTA®-XX Plus U	Langlebige Unterdeck- und Unterspannbahn
DELTA®-FOXX PLUS	Robuste und äußerst langlebige Unterdeck- und Schalungsbahn

*In allen Farben: Bernstein-Orange, Korallen-Rot, Smaragd-Grün, Topas-Blau, Perl-Grau, Achat-Weiß, Onyx Schwarz



WOODIXX Querschnitt Fassade Bodenbelag



FOXX PLUS Querschnitt Steildach

Mittel für Luftdichtheit

W = Wuppertal
F = Fulda/Brück
M = Münster
P = Paderborn

PRO CLIMA

Produkt	Verwendungszweck	Abmessung Inhalt	Stück VE	W	F	M	P
Aerosana Fleece weiß	Vlies-, Riss- und Fugenüberbrückung	150mm x 25 m	1		•		
Aerosana Visconn	Sprühbare Luftdichtung	10 l	1		•		
Aerofixx	Druckluftpistole		1		•	○	
Aerosana Visconn Fibre	Faserarmer Streichdichtstoff	600 ml	12		•	○	
Aerosana Visconn Fibre	Faserarmer Streichdichtstoff	5 l	1		•		
Contega PV	Putzanschlussband	200 mm x 15 m	4		•		
Dasaplano Connect	Luftdichtungsbahn 0,5	1,5 m x 50 m	1		•		
Dasaplano Connect	Luftdichtungsbahn 0,01	1,5 m x 50 m	1			○	•
Dasatop	Sanierungsdampfbremse	1,5 m x 50 m	1		•		•
DB+	Dampfbremse + Luftdichtungsbahn	1,35 m x 50 m	1		•		
Eco Coll	Naturlatexkleber	310 ml	20		•		
Eco Coll	Naturlatexkleber	600 ml	12		•		
Extoseal Encors	Anschlusskleberband	150 mm x 20 m	2		•		
Intello Plus	Dampfbremse hochlaminiert	1,5 m x 50 m	1		•	○	•
Orcon Classic	Anschlusskleber, Allround	310 ml	20		•		
Orcon F	Anschlusskleber, Allround	310 ml	20		•	○	•
Orcon F	Anschlusskleber, Allround	600 ml	12		•		
Orcon Multibond 3x11 grün	Anschlusskleber	10 m	6		•		
Solitex Fronta	Wandschalungsbahn	1,5 m x 50 m	1			○	
Solitex UD	Unterdeck- und Unterspannbahn	1,5 m x 50 m	1				•
Tenapp	Auftragswerkzeug für Primer		1				•
Tescon Invis	Klebeband Fassade	60 mm x 30 m	20				•
Tescon RP	Primer	1 l	6		•		
Tescon RP	Primer	2,5 l	4		•		
Tescon Primer	Sprühbare Grundierung	400 ml	12		•	○	•
Tescon Primer S	Sprühbare Grundierung	750 ml	6			○	•
Tescon Vana DBLA	Klebeband	60 mm x 30 m	20		•	○	•
Tescon Vana DBLA	Klebeband	150 mm x 30 m	2			○	•
Tescon Vana DBLA	Klebeband	200 mm x 30 m	1		•	○	
Tescon Vana Patch, DBLA	Klebefläster	180 mm x 180 mm	25		•		
Tescon Vana Patch, DBLA	Klebefläster	180 mm x 180 mm	150		•		
Uni Tape	Klebeband Uni. Profi	60 mm x 30 m	20		•		
Tescon Profect	Winkelanschlussband, Faltung	60 mm x 30 m	20		•		

AEROSANA VISCONN Sprühdichtung

Mit dem patentgeschützten System AEROSANA VISCONN von pro clima sind Sie ab sofort noch schneller unterwegs und das auf sämtlichen bauüblichen Oberflächen.



Dichten Sie ab, füllen Sie Fugen und grundieren Sie Untergründe – alles mit nur einem System, natürlich wasserbasiert und mit besten Werten im Schadstofftest.



SOLITEX ADHERO VISTO Schutzbahn

Die transparente, vollflächig klebende Luftdichtungs- und Witterungsschutzbahn schützt die Konstruktion während der Bauphase sicher vor Witterungseinflüssen.

Die neue Luftdichtungs- und Witterungsschutzbahn SOLITEX ADHERO VISTO von pro clima vereint viele der bereits bekannten SOLITEX ADHERO Produktvorteile mit einem weiteren Highlight: Die Bahn ist transparent und ermöglicht so Konstruktionsmarkierungen, Werkzeuge, Konstruktionsdetails wie z.B. Durchdringungen und Stoßverbindungen weiterhin im Auge zu behalten.

Gleichzeitig werden die hochwertigen Holzelemente geschützt, gerade wenn diese unterseitig in Sichtqualität erhalten werden müssen.



Vorteile:

- Schützt die Konstruktion während der Bauphase sicher vor Witterungseinflüssen
- 6 Wochen Freibewitterung beim Bauzeitenschutz von Decken
- Einfache Arbeitsvorbereitung: Markierungen, Verbinder und Durchbrüche der Decke bleiben sichtbar
- Sicheres Arbeiten: extrem rutschhemmend auch bei Feuchte
- Wasserfester SOLID Kleber sorgt für eine sichere Verklebung mit dem Untergrund und im Überlappungsbereich



Befestigung

W = Wuppertal
F = Fulda/Brück
M = Münster
P = Paderborn



HECO-TOPIX®-plus Senkkopfschrauben

Verzinkt mit Teilgewinde/ Vollgewinde, Torx

Abmessung - mm -	Stück VE	W	F	M	P
3,5 x 35	1000	●	●		
3,5 x 40	1000		●		
3,5 x 50	1000		●		
4,5 x 35	500		●		
4,5 x 40	500			○	
4,5 x 45	500	●		○	
4,5 x 50	200	●	●	○	
4,5 x 60	200	●	●	○	
4,5 x 70	200			○	
5 x 60	200		●		
5 x 80	200	●	●	○	
5 x 100	200		●		
6 x 80	100			○	
6 x 100	100	●		○	●
6 x 120	100	●	●	○	
6 x 140	100	●	●	○	
6 x 160	100	●		○	●
6 x 180	100	●			●
6 x 200	100	●	●		
6 x 220	100	●	●		
6 x 240	100	●			
8 x 80	100		●		
8 x 100	100	●	●		
8 x 120	100	●	●	○	
8 x 140	100	●		○	
8 x 160	100	●	●	○	
8 x 180	100	●		○	●
8 x 200	100	●		○	●
8 x 220	50	●		○	●
8 x 240	50	●		○	●
8 x 260	50	●		○	●
8 x 280	50	●	●	○	
8 x 300	50	●		○	●
8 x 360	50	●			



HECO-TOPIX®-plus Tellerkopfschrauben

Verzinkt mit Teilgewinde, Torx

Abmessung - mm -	Stück VE	W	F	M	P
6 x 180	100	●			
6 x 200	100	●			
6 x 220	100	●			
8 x 100	50	●	●		
8 x 120	50	●	●		
8 x 140	50	●	●	○	
8 x 160	50	●	●	○	
8 x 180	50	●	●	○	●
8 x 200	50	●	●	○	●
8 x 220	50	●	●	○	●
8 x 240	50	●	●	○	●
8 x 260	50	●	●	○	●
8 x 280	50	●	●	○	●
8 x 300	50	●		○	●
8 x 320	50	●	●		●



HECO-TOPIX®-plus Dielenschrauben V2A / BLVZ

Edelstahl mit Vollgewinde, Linsenkopf, Torx

Abmessung - mm -	Stück VE	W	F	M	P
3,5 x 40			●		
3,5 x 50	200	●	●		●
3,5 x 60	500		●		●



HECO-TOPIX®-plus Fassadenschrauben V2A

Edelstahl mit Vollgewinde, Torx

Abmessung - mm -	Stück VE	W	F	M	P
3,5 x 30				○	
4,5 x 50		●		○	●
4,5 x 60			●	○	●
4,5 x 70			●		●
4,5 x 80	200		●		
5 x 50		●		○	
5 x 60		●		○	
5 x 70		●		○	
5 x 80		●			



HECO-TOPIX®-plus Terrassenschrauben V2A

Edelstahl mit Teilgewinde, Torx

Abmessung - mm -	Stück VE	W	F	M	P
5 x 40			●		
5 x 50	200	●	●	○	●
5 x 60		●	●	○	●
5 x 70		●	●		
5 x 80			●		



HECO-TOPIX®-plus Terrassenbohrer

Abmessung - mm -	Stück VE	W	F	M	P
4 mm	1	●	●	○	●

Topix Profi-Set Zimmerer

Art	Stück VE	W	F	M	P
Senkkopf mit Fräskaschen T20	200	●		○	●

HECO Multi Monti Plus Timber Connect

Abmessung - mm -	Stück VE	W	F	M	P
10 x 130					•
12 x 80					•
12 x 100					•
12 x 160					•
12 x 180 / 105			•		
12 x 200 / 125			•		•
12 x 240 / 165			•		



HECO-TOPIX®-plus CombiConnect CC Powerschrauben

Zylinderkopf

Abmessung - mm -	Stück VE	W	F	M	P
8,5 x 190	100		•		
8,5 x 215	50	•	•		
8,5 x 250	50		•		
8,5 x 270	50		•		
8,5 x 300	50		•		
8,5 x 350	50		•		
8,5 x 400	50		•		

ITW Breitückenklammern

Für Schussgerät, geharzt



Ausführung	Für Dämmplattenstärke	Stück VE	W	F	M	P
100 V2A	60	1600	•			
120 V2A	80	1440	•			
130 V2A	100	1280	•			

→ Hinweis: Weitere Verbindungsmittel wie z. B. BMF Beschläge, Bolzen, Schussnägel, Dübel und weitere Schraubenprodukte finden Sie in unserem Befestigungskatalog vom 12er-Service.



Setzwerkzeug für Timber Connect

Abmessung - mm -	Stück VE	W	F	M	P
45 x 195	25				•
50 x 260					•



Farben & Lasuren

W = Wuppertal
F = Fulda/Brück
M = Münster
P = Paderborn

Koranol Imprägnierlasur

Lösemittelhaltiger Anstrich für den professionellen Holzschutz,
2-in-1-Premiumprodukt

Holzschützende & dekorative Grundierung – wasserabweisend, vorbeugend
wirksam gegen holzerstörende Pilze, Bläue und Schimmel – für Holzhäuser und
Außenverkleidungen – offenporig und feuchtigkeitsregulierend.

Anwendung	Farbton	Liter VE	W	F	M	P
Außen / Holzbau	Ebenholz	2,5 / 5,0	•	•	○	
	Eiche hell	2,5 / 5,0	•	•		•
	Eiche rustikal	2,5 / 5,0	•			
	Kastanie	2,5 / 5,0	•	•		
	Kiefer	2,5 / 5,0	•	•		
	Palisander	2,5 / 5,0	•			•
	Pinie	2,5 / 5,0	•	•		
	Pinie / Kiefer	2,5 / 5,0	•	•		•
	Nussbaum	2,5 / 5,0	•		○	
	Silbergrau	2,5 / 5,0	•	•		
	Teak	2,5 / 5,0	•	•		
	Farblos	0,75 / 2,5	•			
	Weiß	2,5	•			

Koralan Imprägniergrund GL 200

Grundierung von Weich- und Harthölzern

Zur anschließenden Behandlung mit dekorativen Farben, z. B. Außenverkleidungen,
Tore, Pergolen, Fenster, Außentüren – füllt die Holzporen – schnelltrocknend,
leicht schleifbar, geruchsarm und vorbeugend. Wirksam gegen Insekten und
holzerstörende Pilze bzw. Bläue.

Anwendung	Farbton	Liter VE	W	F	M	P
Außen / Pilzschutz	Weiß	2,5	•	•		•
	Farblos			•		

Koralan Isolierfarbe

Anwendung	Farbton	Liter VE	W	F	M	P
Innen und außen	Weiß	2,5	•	•		•
		10,0	•	•		

Koralan Holzöl Spezial

Zur Erstbeschichtung und Nachpflege von Elementen aus Nadelholz im Außenbereich

Schützt Holzoberflächen vor Witterungseinflüssen und Vergrauung sowie vor Bläue, holzerstörenden Pilzen (Fäulnis) und Schimmel.

Anwendung	Farbton	Liter VE	W	F	M	P
Außen / Holzbau	Bangkirai	2,5	•	•		•
	Lärche	2,5		•		•
	UV-Natur	2,5	•	•		•
	UV-Natur	10,0	•			

Koralan Holzöl

Lasierendes Holzöl auf Wasserbasis

Schützt Holzoberflächen vor Witterungseinflüssen und Vergrauung sowie vor Bläue, holzerstörenden Pilzen (Fäulnis) und Schimmel.

Anwendung	Farbton	Liter VE	W	F	M	P
Außen / Hartholz	Bangkirai	2,5	•	•		
	Lärche		•	•		
	Silbergrau			•		
	UV-Natur		•	•		

Koralan Hirnholzschutz

Feuchtigkeitsregulierender, farbloser Anstrich auf Wasserbasis

Zur Behandlung von Hirnholzflächen – reduziert die Wasser- bzw. Feuchtigkeitsaufnahme – vermeidet das Durchschlagen von Holzinhaltstoffen – Aufbringung: ca. 150 – 200 ml/m² in 2 Arbeitsgängen.

Anwendung	Farbton	Liter VE	W	F	M	P
Außen / Schnittkanten	Farblos	0,75	•			

Koralan Holzpflegeöl

Lösemittelhaltig

Anwendung	Farbton	Liter VE	W	F	M	P
Außen / Hartholz	Bangkirai	5,0	•	•		

Koralan Vergrauungslasur

Anwendung	Farbton	Liter VE	W	F	M	P
Außen / Holzfassade	Anthrazit	2,5				•
	Basalt		•	•		
	Granit		•	•		•
	Pyrit					•
	Quarz			•		
	Schiefer			•		
	Silber		•			•

Koranol Grund

Anwendung	Farbton	Liter VE	W	F	M	P
Außen / Pilzschutz	Farblos	2,5 / 5,0	•			

Koralan Holzentgrauer

Entfernung Vergrauung

Anwendung	Farbton	Liter VE	W	F	M	P
Außen / Reinigungskonzentrat	Farblos	1,0	•			
		2,5	•			

Koratec Antibelag

Entfernung Grünbeläge

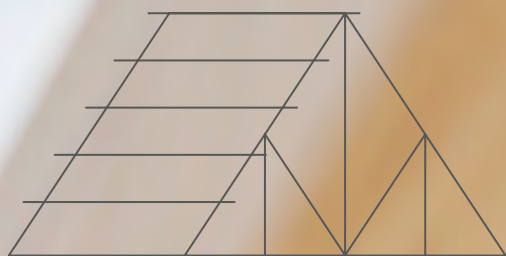
Anwendung	Farbton	Liter VE	W	F	M	P
Außen / Reinigungskonzentrat	Farblos	1,0	•			
		2,5	•			

Koralan Außenfarbe

Anwendung	Farbton	Liter VE	W	F	M	P
Außen	Anthrazitgrau Ral 7016	2,5	•		○	•
	Dunkelgrau	2,5	•			
	Dunkelbraun				•	
	Hellgrau	2,5	•	•		
	Moosgrün Ral 6005	2,5	•			
	Schwedenrot	2,5	•	•		
	Weiß	2,5	•	•	○	•
	Weiß	10,0	•			

Unsere Partner im Geschäftsbereich Holz:





„Top Service an 23 Standorten – für mich die No. 1 in NRW und Hessen!“



Die besten Handwerker sind unsere Kunden!



12er
SERVICE

Seit über 25 Jahren beliefern wir das Dachdecker-, Zimmerer- und Klempnerhandwerk mit Schrauben, Nägeln, Klebebändern, chemischen Befestigern, Befestigungs- und Dichtmitteln für Dach, Wand und Fassade, Werkzeugen, Maschinen und vieles mehr.

Sparen Sie Zeit & Geld – wir machen den Unterschied:

- Sie legen die Artikel und die Mengen fest
- In unserem 12er-LKW haben wir alle Artikel für Sie an Bord
- Sie erhalten für die Lagerung der 12er-Artikel kostenlos ein verzinktes Regal, angepasst an Ihren Materialbedarf – optional mit abschließbarer Tür (gg. Gebühr)
- Sie profitieren von einem regelmäßigen Lieferservice der besonderen Art: Einsortieren und Pflege übernehmen wir!
- Sie erhalten Angebote über interessante Produkte wie Maschinen, Werkzeuge und Neuerungen im Befestigungsbereich

Wir beraten Sie – kompetent und umfassend:

Ihr(e) zuständige(r) Fachberater(in) vor Ort in der Niederlassung und Frau Lewandowski vom 12er Service (Tel. 02385 - 933-214) helfen Ihnen gerne weiter.



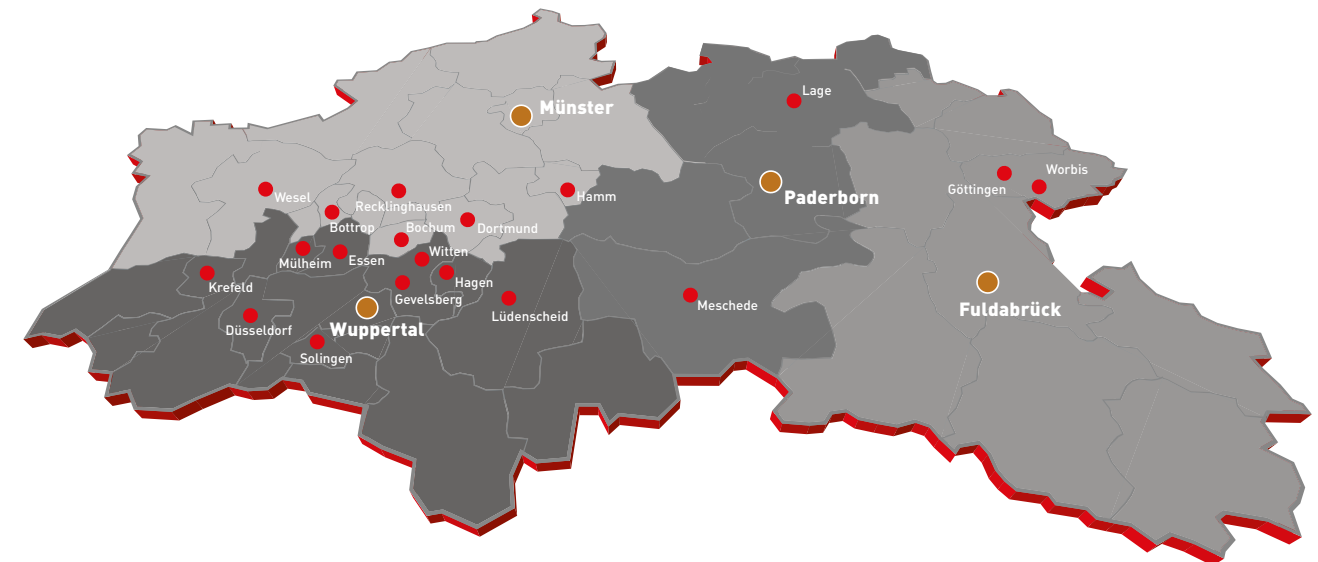
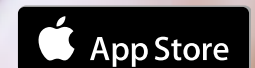
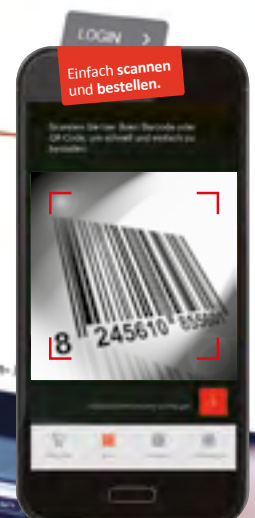
www.dde.de



Unser Online-Bestell- & Informations-Service

Ihre Vorteile:

-  Vereinfachte Suche mit Suchvorschlägen
-  Direkt auf der Baustelle ordern per Mobilgerät
-  Easy-Scan über Smartphone mit der OBIS App
-  Rund um die Uhr & 7 Tage die Woche online bestellen
-  Aktuelle Preisinformationen schnell & sicher abrufen
-  Angebote & Aufträge online einsehbar
-  Relevante Zusatzinformationen vor Ort verfügbar
-  Rechnungen / Lieferscheine online erstellen (als pdf)
-  ZEDACH-Schnittstelle für Handwerker-Software
-  Offene Posten und Zahlungsziele verwalten
-  Favoriten anlegen, wie z. B. eigene Materiallisten
-  Produktvideos (wenn beim Lieferanten vorhanden)
-  Ihr Kundenkonto inklusive Bauvorhaben verwalten
-  Download von Datenorm
-  Artikelbewertungen möglich
-  OBIS-Prämienpunkte für Kundenboni sammeln



Zentrale

Verwaltung Hamm
Oberster Kamp 6
59069 Hamm

Zweigniederlassungen

Bochum
Josef-Baumann-Straße 27
44805 Bochum

Hagen
Bechelte Straße 6
58089 Hagen

Paderborn (Dach+Holz)
Pamplonastraße 22
33106 Paderborn

Bottrop
Hiberniastraße 16
46240 Bottrop

Hamm
Oberster Kamp 6
59069 Hamm

Recklinghausen
Tiroler Straße 38
45659 Recklinghausen

Dortmund
Hannöversche Straße 15
44143 Dortmund

Krefeld
Bruchfeld 93-95
47809 Krefeld

Solingen
Dycker Feld 25
42653 Solingen

Düsseldorf
Lierenfelder Straße 55
40231 Düsseldorf

Lage
Im Seelenkamp 33
32791 Lage

Wesel
Am Schornacker 15
46485 Wesel

Essen
Manderscheidstraße 99
45141 Essen-Frillendorf

Lüdenscheid
Baukloh 5
58515 Lüdenscheid

Witten
Westerweide 38
58456 Witten-Herbede

Fuldabrück (Dach+Holz)
Kasseler Straße 60
34277 Fuldabrück

Meschede
Linsemecke 7
59872 Meschede

Worbis
Unterlache 6-10
37339 Leinefelde-Worbis

Gevelsberg
Hagener Straße 237a
58285 Gevelsberg

Mülheim
Weseler Straße 61
45478 Mülheim/Ruhr

Wuppertal (Dach+Holz)
Erich-Hoepner-Ring 2
42369 Wuppertal

Göttingen
Hinter dem Hamberge 11-13
37124 Rosdorf

Münster (Dach+Holz)
Harkortstr. 26
48163 Münster

Einfach und bequem auf www.dde.de/navi_obis bestellen!

Unsere DEG Holzstandorte



DEG
DACH-FASSADE-HOLZ eG

Fuldabrück

Kasseler Str. 60 | 34277 Fuldabrück
Tel. (0561) 82036-0 | Fax (0561) 82036-20
fuldabrueck@dde.de

Wuppertal

Erich-Hoepner-Ring 2 | 42369 Wuppertal
Tel. (0202) 281556 | Fax (0202) 28155-79
wuppertal@dde.de

DEG Dach-Fassade-Holz eG

Oberster Kamp 6 | 59069 Hamm | Tel. (02385) 9 33-0 | Fax (02385) 9 33-198 | www.dde.de

Münster

Harkortstr. 26 | 48163 Münster
Tel. (0251) 74988-0 | Fax (02385) 960-236
muenster@dde.de

Paderborn

Pamplonastraße 22 | 33106 Paderborn
Tel. (05251) 18048-0 | Fax (02385) 960-221
paderborn@dde.de